

(仮称)古川橋駅徒歩2分 駅前開発エリア内※1プロジェクト

H-type

2LDK+s+WIC

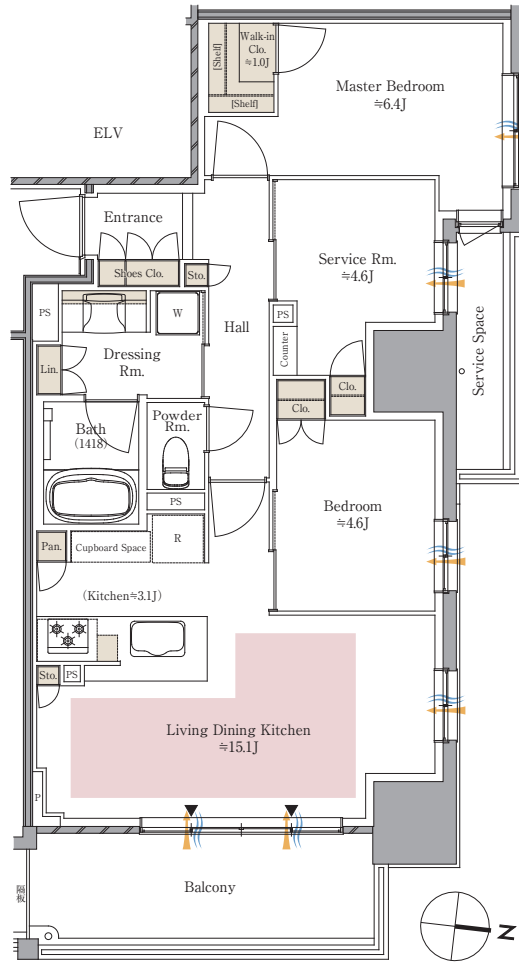
専有面積 / 70.19㎡ (約21.23坪)

バルコニー面積 / 9.36㎡ (約2.83坪) サービススペース面積 / 3.70㎡ (約1.11坪)
宅配ロッカー面積 / 0.58㎡ (約0.17坪) ※宅配ロッカーは共用廊下に設置しております。

ワイドリビング

ウォークインクローゼット

角住戸



床暖房 収納 採光 通風

WIC:ウォークインクローゼット S:サービスルーム

※1.門真市幸福東土地区画整理事業区域内。(2026年4月完成済)

※代表タイプの間取りを表示しております。

※販売住戸の間取り図については本広告時の物件概要内「販売住戸一覧」をご覧ください。

※掲載の間取り図は設計段階の図面を基に描き起こしたもので、形状・色等は実際とは異なります。施工の都合上、行政官庁の指導により、変更が生じる場合があります。

Copyright © Mitsui Fudosan Residential Co.,Ltd. All Rights Reserved.

すまいとくらしの未来へ
三井不動産レジデンシャル
MITSUI FUDOSAN RESIDENTIAL

(仮称)古川橋駅徒歩2分 駅前開発エリア内※1プロジェクト 準備室

0120-321-085 営業時間 / 10:00~17:00
定休日 / 火・水・木曜日 (祝日を除く)