

PARK HOMES ASAKUSABASHI

パークホームズ浅草橋

PLAN BOOK

FLOOR&ELEVATION

図面集をご覧になる前にご一読いただき、あらかじめご了承ください。

本図面集に記載されている単位表示のない寸法はすべてミリメートル（mm）です。

■ 縮尺は図面のSCALE表示をご覧ください。但し、印刷の都合により、多少の差異が生じる場合があります。

■ 地盤面表示はマンションエントランス出入口を±0とした高低差を示しています。+60表示は±0より約60mm高いことを意味しています。

■ すべての面積は壁芯計算で表記し、小数点第3位以下は切り捨てになっています。不動産登記記録上の内法計算による登記面積は、専有面積より小さくなります。

■ 坪数表示は1㎡=0.3025坪で算出し、小数点第3位以下を切り捨てた数値です。

■ 畳数表示は壁芯計算により1畳を1.62㎡として算出し、小数点第2位以下を切り捨てた数値です。

■ 柱の太さ・梁幅・壁厚は、最大なものを表記しています。住戸の位置により、多少の差異が生じる場合があります。

■ 専有面積には、PS・P(パイプスペース)が含まれています。但し、畳数にはPS(パイプスペース)は含まれていません。

■ 専有面積には、MB（メーターボックス）の面積は含まれていません。

■ 専有面積には、トランクルームの面積が含まれています。

■ バルコニー・サービススペースの面積は、建築基準法上の壁芯計算にて算出しており、柱型・エアコン室外機設置のためのスペースについても含まれています。

■ 住戸内の柱型は、畳数に含まれています。

■ キッチン部分の畳数には、システムキッチン・冷蔵庫置場・食器棚置場・食器棚が含まれています。

■ バルコニー・サービススペースに設置されるエアコン室外機のスペースは、すべてバルコニー・サービススペースとして算定し、室外機置場としては算定していません。

■ バルコニーの奥行き寸法は、サッシ側躯体芯から手摺の芯までの寸法となります。

■ 同一タイプであっても、住戸の位置や構造上の理由により、共用廊下および階段の形状が異なる場合があります。

■ バルコニー・サービススペースは同一タイプであっても、住戸の位置や構造上の理由により、形状および広さが異なる場合があります。

■ パイプスペースや梁等により、下り天井となる場合があります。

■ メニュープランの部分図については、基本プラン図面集にてご確認ください。

■ ドア・システム家具収納扉の表記は、扉の開き勝手を示しており、開閉角度を正確に表現したものではありません。

■ 収納の高さ、形状はタイプ・階数により異なる場合があります。

■ ウォークインクロゼット・ウォークスルークロゼット・ウォークインパントリー・シューズインクロゼット・納戸・下足入・吊戸棚・クローク・物入・リネン庫・パントリーは、設備配管・配線・分電盤・情報通信設備機器・梁型により使用できる部分が限られる場合があります。

■ 天井・梁の形状により設置できる照明の機種・サイズ・重量に制限が生じる場合があります。

■ 玄関・シューズインクロゼット・洗面室・トイレ・廊下のタイルの割付けは、実際と異なる場合があります。

■ エアコンの室内機と室外機は、天井・梁の形状、設置スペースの広さにより、機種に制限が生じる場合があります。

■ エアコン室外機の設置は、タイプにより床置き、床置2段階、マルチとなります。

■ 床暖房の範囲は温水パネルの外形のみを表記しています。なお床暖房の位置・大きさは実際と異なる場合があります。

■ 避難ハッチは記載されている階数の床面に設置されています。バルコニーに避難ハッチが設置されている場合は床面に段差が生じます。

■ システムキッチン吊戸棚の側面は、化粧パネルとなっています。

■ 全住戸の玄関扉には、防犯センサーが設置されています。

■ 全住戸の開口部は、エコガラス（Low-E 複層ガラス）となります。

■ 窓ガラスは、耐熱ガラス、網入透明ガラス、網入型ガラスとなる場合があります。

■ FIX表示のサッシは開閉できません。

■ バルコニー・サービススペースに面する引違いサッシには、片引き網戸が設置されています。

■ バルコニー・サービススペースに面していないサッシには、収納式網戸が設置されています。

■ 安全対策上、サッシに手摺が設置される場合があります。またバルコニー・サービススペースに面していないサッシには、開口制限を設けています。

■ 間取り表示でLDKはリビング・ダイニング・キッチン、WICはウォークインクロゼット、WTCはウォークスルークロゼット、SICはシューズインクロゼット、Sは納戸、WIPはウォークインパントリーを表しています。

■ 凡例記号については、取付位置・寸法・形状を正確に表記したものではありません。

■ システムキッチン、浴室、洗面化粧台、トイレについては、凡例表現となっており、実際の形状を表したものではありません。

■ システムキッチン・洗面化粧台・浴室内の点検口は、表記を省略しています。

■ システムキッチンに実装される食器棚の家具内に設置されるコンセントは、表記を省略しております。

■ 一部タイプのトイレ手摺・タオルバー・ペーパーホルダー・浴室内手摺およびランドリーパイプは、表記を省略しています。

■ 洗濯機置き場の洗濯機用水栓・アース付コンセントは表記を省略しています。

■ スプリンクラー・感知器・人感センサーは表記を省略しています。

■ 給湯器コントローラー・床暖房コントローラー・浴室暖房乾燥機コントローラーは表記を省略しています。

■ 専有部の二重天井内部・二重床下部の設備配線・配管（エアコン用配管含む）は、表記を省略しています。

■ エアコンのコンセント、配管については、表記を省略しています。

■ スイッチは表記を省略しています。

■ 共用部に設置されている消火器は、表記を省略しています。

■ 点検口（天井付・壁付）は表記を省略しています。

■ 換気口・連動給気口・エアコンスリーブは表記を省略しています。

■ フローリング貼り方向・床見切りの表記は省略しています。

■ カーテンボックス形状、カーテンレール、天井および壁のクロス目地、差目地（異種下地突き付け部）は、表記を省略しています。

■ バルコニー外壁・躯体の目地は、表記を省略しています。

■ バルコニー・サービススペースの手摺支柱、下り天井、ドレン排水用レール、配管、給排気口は表記を省略しています。

■ 戸当たり、建具枠のある下がり壁、上部および下部収納扉の軌跡は、表記を省略しています。

■ 吊戸棚・クローク・物入・MB（メーターボックス）内部の梁型は、表記を省略しています。

■ システム収納は、固定・可動棚構成および枚数について表記を省略しています。

■ シューズインクロゼット・下足入内の傘立てスペースは、表記を省略しています。

■ ウォークインクロゼットの吊り金物および棚吊り材、カウンターの補強壁・補強金物は表記を省略しています。

■ 敷地配置図に表記されている植栽等は、凡例表現であり、実際とは異なります。

■ 敷地配置図は、カーブミラー・コーナガード・車止め・原動機付自転車置場盗難防止バー・白線等の表記を省略しています。

■ 敷地配置図・各階平面図は、オートロックドア操作盤・解除盤の対象となる建具を示しており、設置位置を表現したものではありません。

■ 敷地配置図・各階平面図は、置き家具・照明機器・空調機器・水栓・各種メーター・手摺・フェンス基礎・下り天井・点検口・排水縦管・柵・グレーチング・ピット通気・雨樋・植栽内の共用給水栓を省略しています。

■ 立面図は、雨樋・給湯器・タラップ・フェンス（屋上階を除く）・屋上消火水槽・消火栓ボックス・臭突管・アンテナ・避雷針・各種盤類・設備機器は表記を省略しています。

■ 方位・縮尺・凡例位置・記号・梁型等、図面のラインは、印刷の都合で、多少の誤差を生じる場合があります。

■ 物件概要に記載されている建築面積および建築延床面積は、建築確認申請図書に記載されている面積であり、今後、行政指導および計画変更確認申請等により、変更になる場合があります。

■ 柱の形状・太さ、壁の厚さ、天井の高さ、下り天井・梁の高さおよび形状、窓の位置および形状、ガラスの種類・厚さ、断熱材の位置および厚さはタイプ・階数により異なる場合があります。また構造上、施工上の理由により変更となる場合があります。

■ 外構、消防設備、電気設備等は施工上の理由、行政官庁・消防署からの指導、近隣協議により変更となる場合があります。

■ 仕上、仕様、設備機器等は、施工上の理由および商品の改良・廃番のため、変更になる場合があります。

■ 計画敷地内の引込柱等は、現時点の計画想定位置（移設含む）を表記しています。今後の協議により、増設または位置変更になる場合があります。

■ 隣接する建物等周辺環境については、ご購入までに現地を十分ご確認ください。

■ エアコンおよび照明器具等の家電の設置については、現地実測の上ご検討ください。

■ 本図面集の表記・記述は実際の管理・権利等の形態と異なる場合があります。管理・権利等の詳細に関しては、管理規約・重要事項説明書および売買契約書をご確認ください。

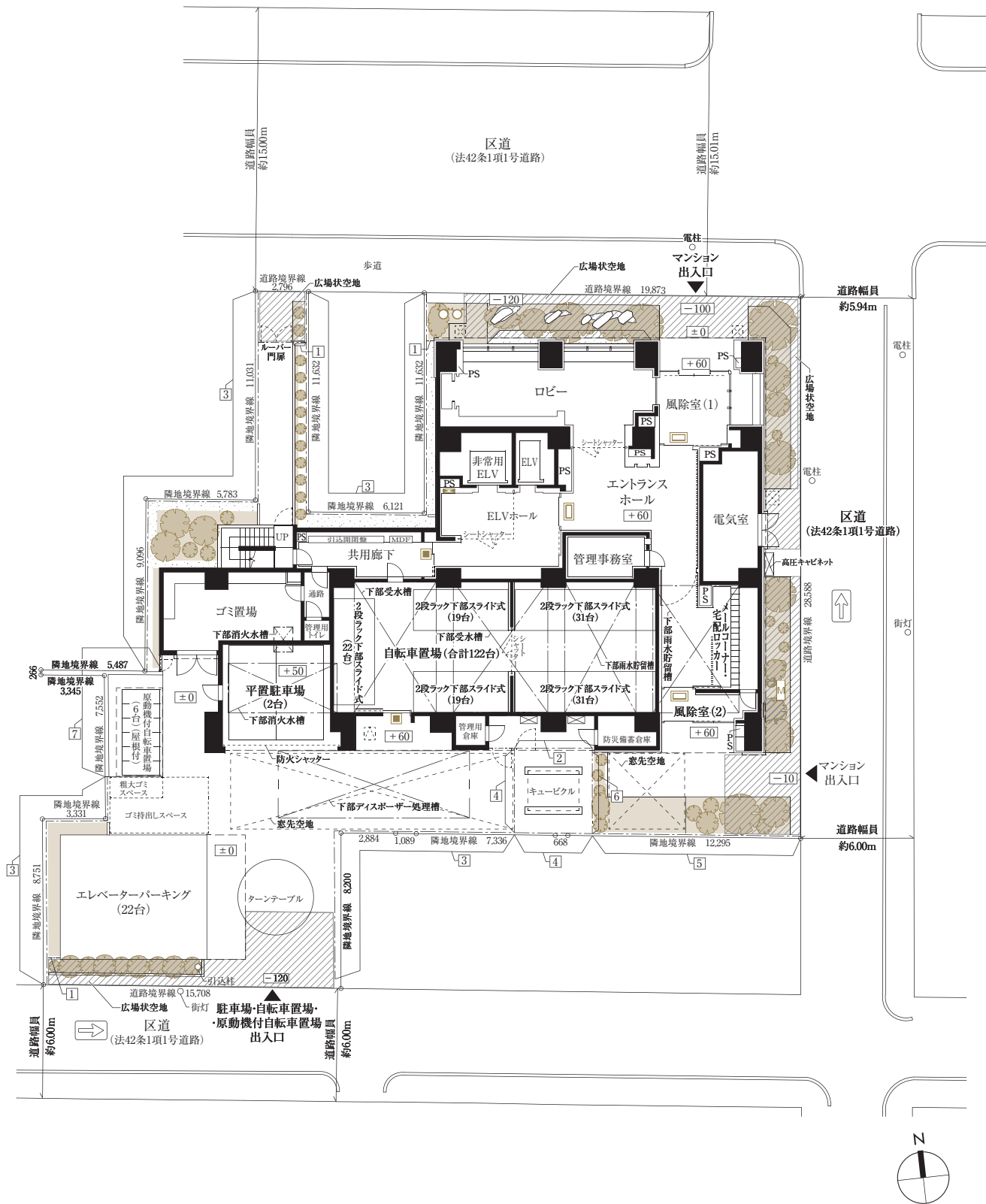
詳しくは販売スタッフにお尋ねください。

以上

LAND PLAN

敷地配置図・1階平面図

Scale:約1/300



凡例一覧

- | | | | |
|----------------------|--------------------|-------------------------|---------|
| ○ 連結送水管・スプリンクラー用送水口 | Ⓜ 共用部給水メーター | Ⓜ 立上り+メッシュフェンス H=約2,100 | ■ 植栽・芝生 |
| ■ オートロックドア(操作盤付) | ⓧ 共用部室外機 | Ⓜ 立上り+メッシュフェンス H=約2,800 | Ⓜ 砂利敷 |
| ■ オートロック解除盤(ノンタッチキー) | ±0 地盤高低差 | Ⓜ 立上り+目隠しフェンス H=約2,100 | Ⓜ 一方通行 |
| Ⓜ 管理用・避難用扉(常時閉・随時閉) | ELV エレベーター | Ⓜ 立上り+目隠しフェンス H=約2,800 | |
| Ⓜ 上部避難ハッチ | PS パイプスペース | Ⓜ 立上り+縦格子フェンス H=約2,300 | |
| Ⓜ 避難ハシゴ・緩降機降下位置 | EPS エレクトリックパイプスペース | Ⓜ 立上り+縦格子フェンス H=約3,000 | |
| ■ 屋内消火栓ボックス | | Ⓜ 防火壁 H=約2,100 | |

FLOOR PLAN

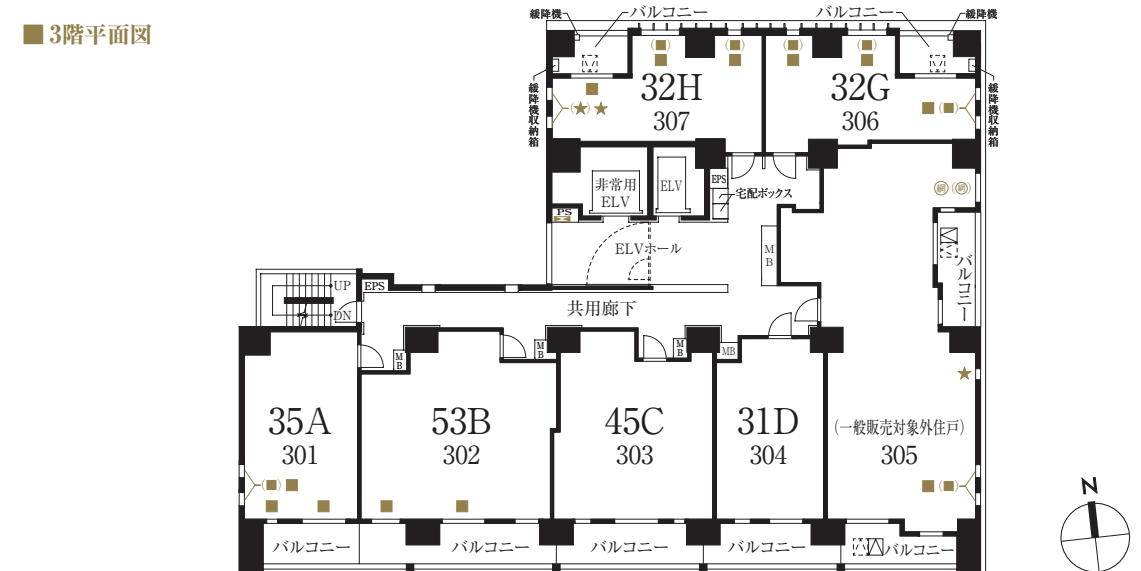
各階平面図

Scale:約1/300

2階平面図



3階平面図



凡例一覧

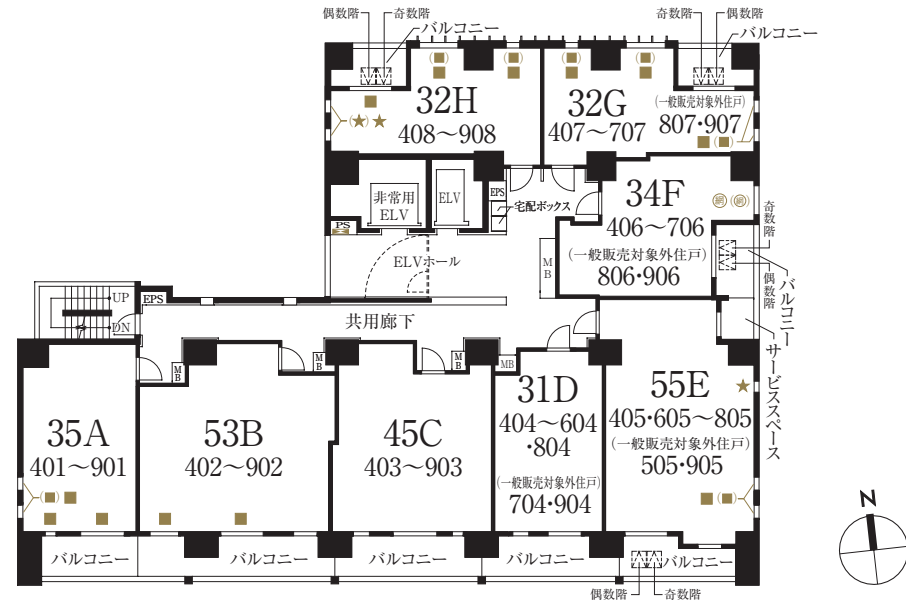
- | | |
|------------------------------|---------------------|
| ★ 網入型ガラス | ELV エレベーター |
| ★ 下部網入型ガラス | MB メーターボックス |
| Ⓜ 網入透明ガラス | PS パイプスペース |
| Ⓜ 下部網入透明ガラス | EPS エレクトリックパイプスペース |
| ■ 耐熱ガラス | Ⓜ 管理用・避難用扉(常時閉・随時閉) |
| ■ 下部耐熱ガラス | Ⓜ 避難ハッチ |
| ■ 屋内消火栓ボックス(2F) | Ⓜ 避難ハッチ(複数階) |
| ■ 屋内消火栓ボックス(連結送水管兼用型)(3~10F) | Ⓜ 上部避難ハッチ |
| ■ 連結送水管放水ボックス(11~19F) | Ⓜ 航空障害灯 |

FLOOR PLAN

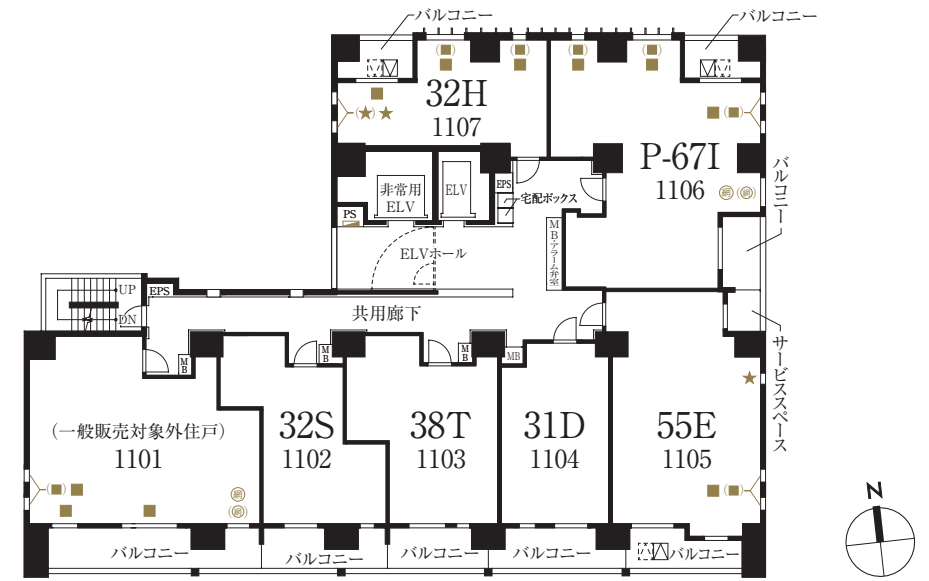
各階平面図

Scale:約1/300

■ 4~9階平面図

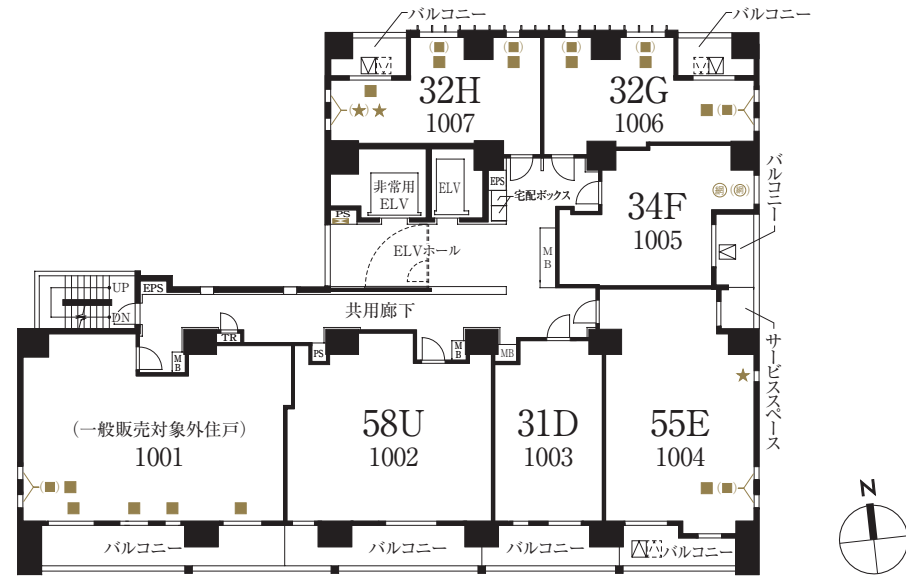


■ 11階平面図

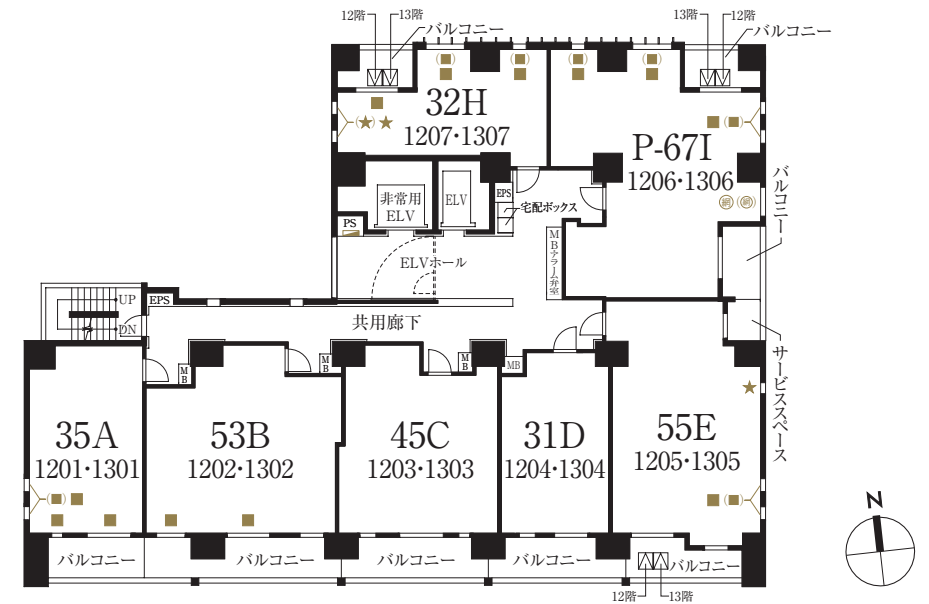


エレベーターパーキング
(22台)
*8階相当

■ 10階平面図



■ 12・13階平面図



凡例一覧

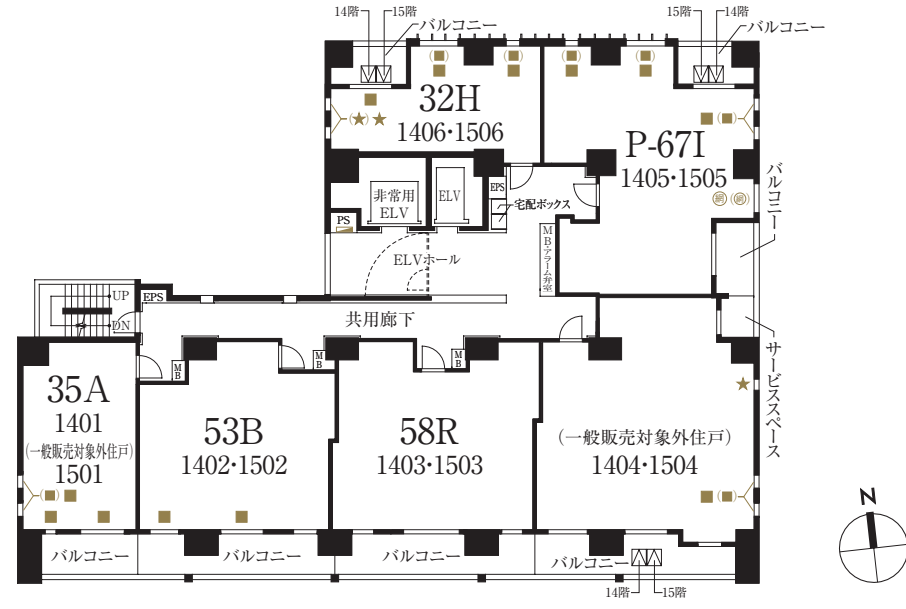
- | | |
|---------------------------------|---------------------|
| ★ 網入型ガラス | ELV エレベーター |
| ★(★) 下部網入型ガラス | MB メーターボックス |
| ⊙ 網入透明ガラス | PS バイパスベース |
| ⊙(⊙) 下部網入透明ガラス | EPS エレクトリックバイパスベース |
| ■ 耐熱ガラス | ⌘ 管理用・避難用扉(常時閉・随時閉) |
| ■(■) 下部耐熱ガラス | ⌘ 避難ハッチ |
| ■(■) 屋内消火栓ボックス(2F) | ⌘ 避難ハッチ(複数階) |
| ■(■) 屋内消火栓ボックス(連結送水管兼用型)(3~10F) | ⌘ 上部避難ハッチ |
| ■(■) 連結送水管放水ボックス(11~19F) | ⊙ 航空障害灯 |

FLOOR PLAN

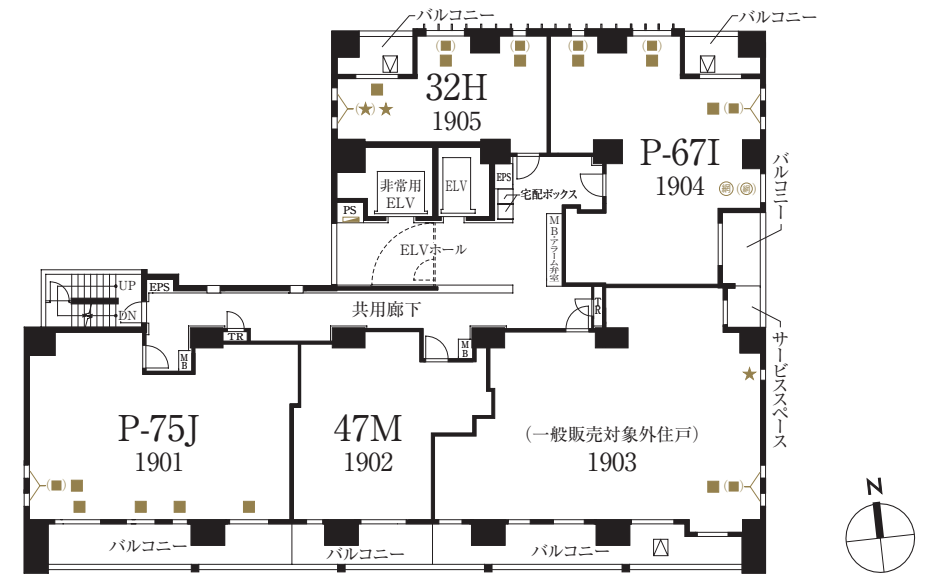
各階平面図

Scale: 約1/300

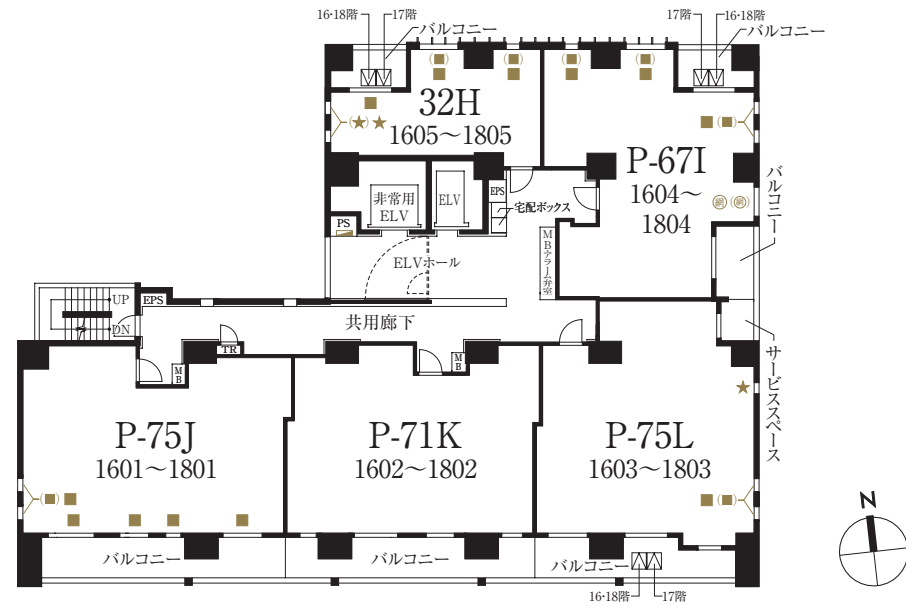
■ 14・15階平面図



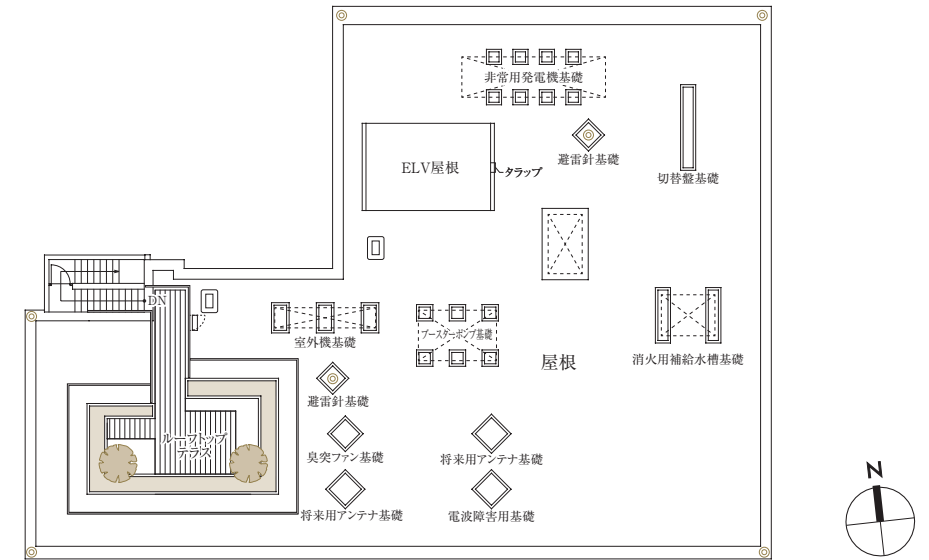
■ 19階平面図



■ 16～18階平面図



■ 屋上平面図



凡例一覧

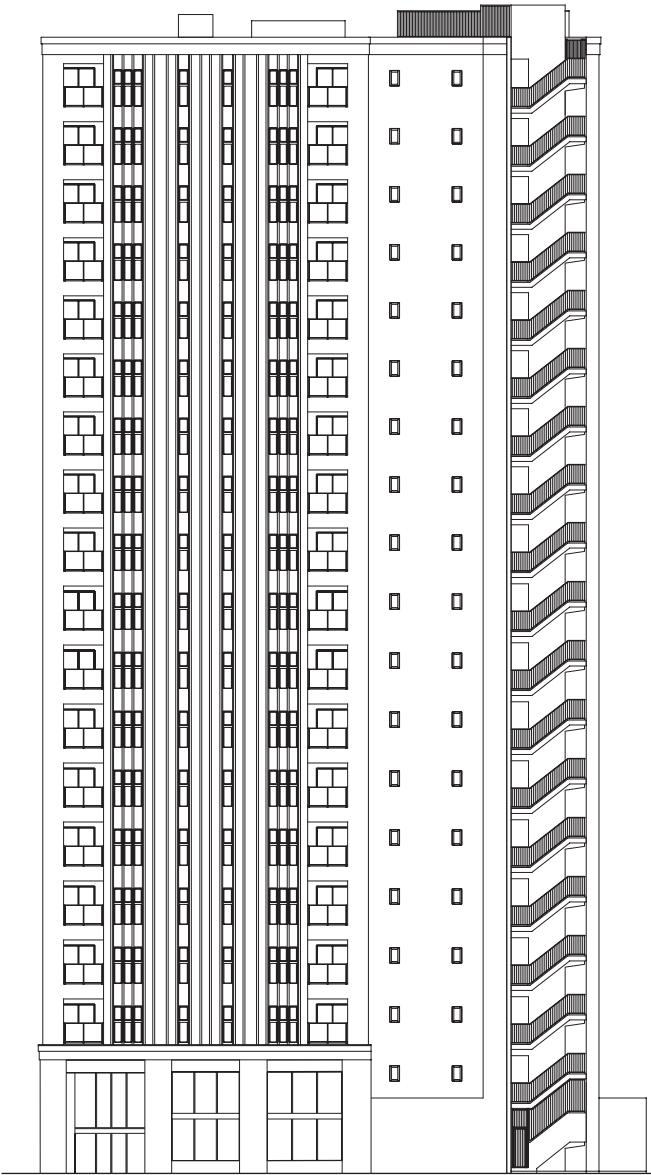
- | | |
|------------------------------------|--------------------|
| ★ 網入型ガラス | ELV エレベーター |
| ★ (★) 下部網入型ガラス | MB メーターボックス |
| ⊙ 網入透明ガラス | PS パイプスペース |
| ⊙ (⊙) 下部網入透明ガラス | EPS エレクトリックパイプスペース |
| ■ 耐熱ガラス | 管理用・避難用扉 (常時閉・随時閉) |
| ■ (■) 下部耐熱ガラス | 避難ハッチ |
| ■ (■) 屋内消火栓ボックス (2F) | 避難ハッチ (複数階) |
| ■ (■) 屋内消火栓ボックス (連結送水管兼用型) (3~10F) | 上部避難ハッチ |
| ■ (■) 連結送水管放水ボックス (11~19F) | ◎ 航空障害灯 |

ELEVATION PLAN

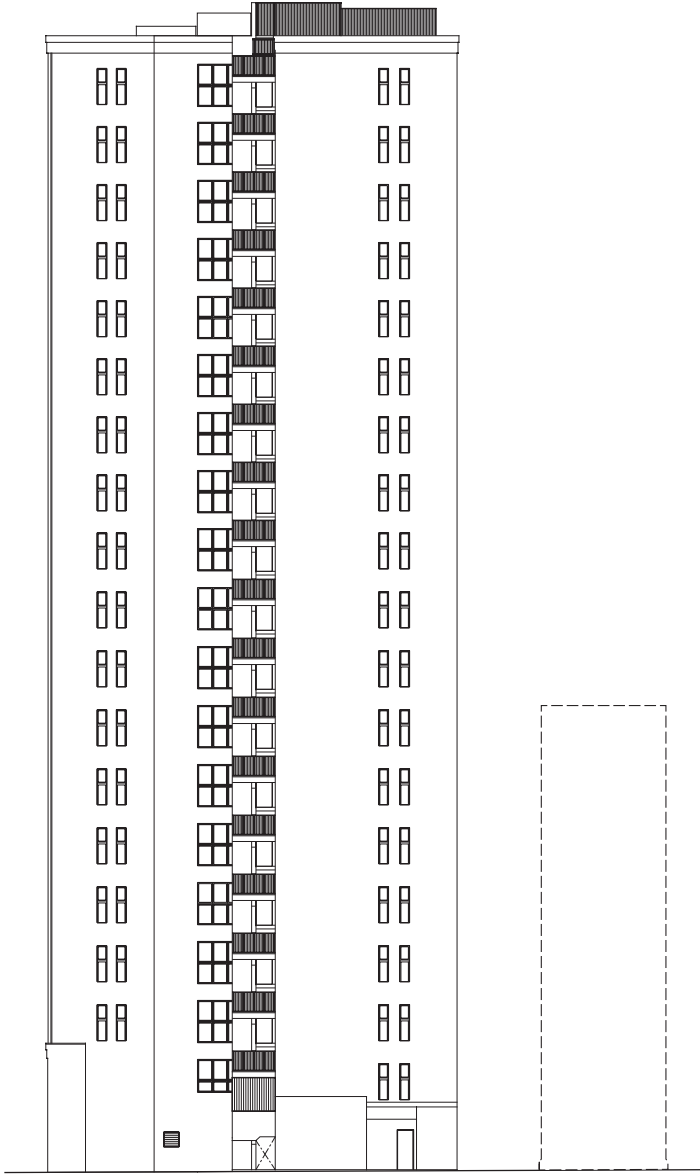
立面图

Scale:約1/400

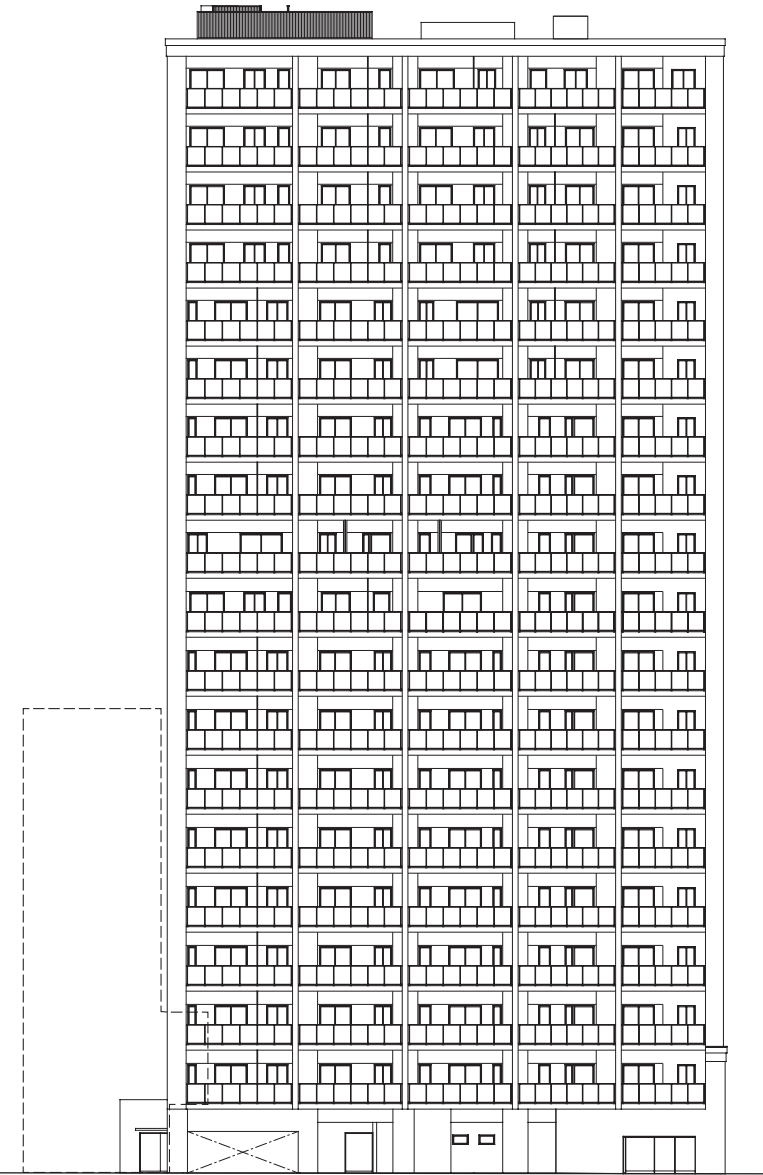
■ 北側立面图



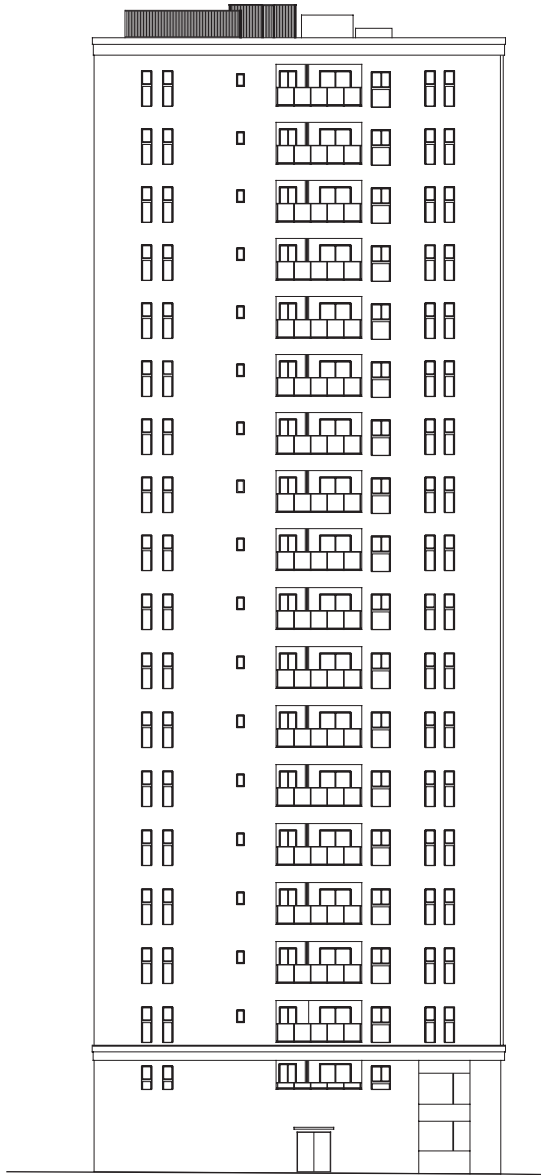
■ 西側立面图



■ 南側立面图



■ 東側立面图



OUTLINE

概要・仕上表

■ 物件概要

名称	／パークホームズ浅草橋
所在地	／東京都台東区浅草橋一丁目1番1 (地名地番)
交通	／ 総武・中央緩行線「浅草橋」駅 徒歩2分 都営地下鉄浅草線「浅草橋」駅 徒歩5分 東京メトロ日比谷線「秋葉原」駅 徒歩10分

用途地域・地区／商業地域、防火地域

法定建ぺい率／90.00%

法定容積率／600.00%

地目／宅地

総戸数／121戸 (内、販売対象外住戸15戸含む)

敷地面積／1,002.89㎡ (※建築確認申請対象敷地面積 1,000.35㎡)

建築面積／578.93㎡

延床面積／851.295㎡

構造・規模／鉄筋コンクリート造 地上19階建

建築確認番号／BVJ-0CH23-10-0097号 (令和5年6月30日付)

間取り／1LDK～3LDK

住戸専有面積／31.17㎡(10戸)～75.98㎡(3戸) *分譲のみ

バルコニー面積／5.10㎡(8戸)～18.90㎡(4戸) *分譲のみ

サービスベース面積／262㎡(12戸) *分譲のみ

売主／三井不動産レジデンシャル株式会社

国土交通大臣(4)第7259号
(一社)不動産協会会員
(一社)不動産流通経営協会会員
(公社)首都圏不動産公正取引協議会加盟
東京都中央区日本橋室町三丁目2番1号

設計・監理／東レ建設株式会社 東京一級建築士事務所
施／東レ建設株式会社

管理会社／三井不動産レジデンシャルサービス株式会社

管理形態／区分所有者全員により管理組合を結成し、
管理会社に委託していただきます

分譲後の権利形態／敷地・建物共用部分は専有面積割合による所有権の共有、
建物専有部分は区分所有

手付金保証機関／不動産信用保証株式会社

建物竣工予定／2025年11月下旬予定

入居時期予定／2026年4月下旬予定

■ 設備概要

電	気	株式会社ファミリーネット・ジャパンにて一括受電 最大使用可能容量:31D-32G-32S-32H-34F-35F-35A-38T-45C-47M-53B-55E-58U-58Rタイプは60A P-67I-P-71K-P-75J-P-75Lは10kVA				
ガ	ス	ガス小売事業者を自由に選択可能 13A (45MJ/㎡)				
給	水	東京都水道局 受水槽+加圧給水ポンプ方式・直結給水方式				
排	水	東京都下水道局 雨水は雨水貯留槽を経て公共下水道に放流、汚水・雑排水は合流方式にて公共下水道に放流 デイスボーター排水はデイスボーター処理槽を経て公共汚水本管に放流				
給	湯	24時間給湯器により、キッチン・洗面室(化粧台のみ)・浴室の3ヶ所に給湯				
換	気	設備 24時間常時換気機能付浴室暖房乾燥機(トイレ・洗面室・浴室の3ヶ所換気)、レンジフードファン				
冷	暖	設備 リビング・ダイニングに温水式床暖房設置、各居室にエアコン設置可能 (P-67I-P-71K・P-75J・P-75Lの一部居室にはエアコン実装) ※実装箇所はタイプ図参照				
電	話	アウトレット リビング・ダイニングに1ヶ所設置、電話回線は1回線				
イ	ン	ター	ネ	ット	設備 リビング・ダイニングに2ヶ所、洋室に1ヶ所設置 株式会社ファミリーネット・ジャパンによるサービスを利用	
テ	レ	ビ	共	視	聴	設備 全居室に設置(リビング・ダイニングに2ヶ所、その他居室に1ヶ所) 株式会社ジェイコムすみだ・台東局(J:COM)によるサービスを利用 ※有料チャンネルは別途契約必要
防	犯	・	防	災	設備 カラーモニター付インターホン、ベルボーイシステム(火災・防犯・非常警報・救急用押ボタン等)、防犯センサー(全住戸玄関下ア)、オートロックシステム、非接触キーリダー、防犯カメラ、共同住宅用自動火災報知設備、非常コンセント、非常照明、誘導灯、避雷設備、連結送水管設備(3～19階)、消火器、非常用発電設備、共同住宅用スプリンクラー設備(11～19階)、屋内消火栓設備(1-2階)、屋内消火栓設備「連結送水管兼用型」(3～10階)、航空障害灯設備	

■ 施設概要

エ	レ	バ	ー	タ	ー	乗用13人乗1基、非常用17人乗1基			
駐	車	場	総戸数121戸に対して24台(エレベーターパーキング22台、平置駐車場2台) *一般販売対象外住戸使用分を含む						
自	転	車	置	場	総戸数121戸に対して122台(2段ラック122台) *一般販売対象外住戸使用分を含む				
原	動	機	付	自	転	車	置	場	総戸数121戸に対して6台(平置6台) *一般販売対象外住戸使用分を含む
ゴ	ミ	置	場	1ヶ所設置(水栓、脱臭装置、換気扇)					
そ	の	他	の	施	設	メールコーナー、宅配ロッカー、宅配ボックス、防災備蓄倉庫、管理事務室、管理用倉庫、管理用トイレ、アラーム弁室(11～19階)、受水槽、非常用発電機、雨水貯留槽、デイスボーター処理槽			

■ 駐車場サイズ表

形	式	サイズ(mm)	台数
平	置	L5,000 × W2,500	2台
エレベーターパーキング		L5,300 × W2,050	ハイルーフ10台(うち車椅子用フラットパレット1台)、普通車12台

■ 原動機付自転車置場サイズ表

形	式	サイズ(mm)	台数	
平	面	式	L2,000 × W750	6台

■ 外部仕上表

屋	根	外断熱アスファルト防水	
外	壁	45二丁掛けタイル貼り、吹付タイル、天然石	
サ	ッ	シ	アルミ製(電解着色)

■ 共用部仕上表

	床	巾	木	壁	天	井	備	考																																				
エ	ン	ト	ラ	ン	ス	ホ	ー	ル																																				
風	除	室	(1)	天然石	天然石	天然石	天然石	ビニールクロス	オートドア、オートロック操作盤																																			
風	除	室	(2)	天然石	天然石	天然石	天然石	アルミスバンドレル	オートドア、オートロック操作盤																																			
ロ	ビ	ー	天然石	天然石	天然石	天然石	ビニールクロス、化粧シート貼																																					
メ	ール	コー	ナ	ー	取	出	側	天然石	天然石	化粧シート貼	ビニールクロス		集合郵便受、宅配ロッカー、掲示板																															
宅	配	ロ	ッ	カ	ー	投	入	側	長尺塩ビシート	ソフト巾木		吹付タイル	ビニールクロス																															
E	L	V	ホ	ー	ル	1	階	天然石	天然石	天然石	天然石	天然石	ビニールクロス																															
						2	～	19	階	タイルカーペット	ソフト巾木		ビニールクロス		ビニールクロス																													
共	用	廊	下	1	階	天然石	天然石	天然石	天然石	化粧シート貼	ビニールクロス		ビニールクロス																															
						2	～	19	階	タイルカーペット	ソフト巾木		ビニールクロス		ビニールクロス	宅配ボックス																												
ゴ	ミ	置	場	ウ	レ	タ	ン	防	水	コン	ク	リ	ー	ト	打	放	し	コン	ク	リ	ー	ト	打	放	し	ケ	イ	カ	ル	板	水	栓	、	地	流	し	、	換	気	扇	、	脱	臭	機

■ 専有部仕上表 (31D-32G-32S-32H-34F-35F-35A-38Tタイプ)

	床	巾	木	壁	天	井	備	考					
玄	関	タイル	シート貼巾木	ビニールクロス	ビニールクロス	ビニールクロス	上	櫃:タイル					
廊	下	フローリング	シート貼巾木	ビニールクロス	ビニールクロス	ビニールクロス							
キ	ッ	チ	ン	フローリング	シート貼巾木	ビニールクロス	ビニールクロス	システムキッチン(ホーロートップコンロ[2口]／ガラストップコンロ[3口]・シャワー水洗・浄水器[アンダーシンク型]・食器洗浄乾燥機・デイスボーター)					
浴	室	低床式ユニットバス(床:FRP、壁・HQパネル、天井化粧銅板複合パネル)							オートバス、風呂フタ、鏡、手摺、ランドリーパイプ、タオル掛、シャワースライドバー、浴室暖房乾燥機、カラリ床、魔法びん浴槽				
洗	面	室	ビニル床タイル	ソフト巾木	ビニールクロス	ビニールクロス	洗面化粧台(鏡裏収納付三面鏡)、タオル掛						
ト	イ	レ	ビニル床タイル	ソフト巾木	ビニールクロス	ビニールクロス	温水式洗浄暖房便座、ペーパーホルダー、タオル掛、リモコン						
シュ	ー	ズ	イ	ン	ク	ロ	ゼ	ット	タイル	シート貼巾木	ビニールクロス	ビニールクロス	棚

■ 専有部仕上表 (45C-47M-53B-55E-58U-58Rタイプ)

	床	巾	木	壁	天	井	備	考					
玄	関	タイル	タイル巾木	ビニールクロス	ビニールクロス	ビニールクロス	上	櫃:タイル					
廊	下	タイル	シート貼巾木	ビニールクロス	ビニールクロス	ビニールクロス							
キ	ッ	チ	ン	フローリング	シート貼巾木	ビニールクロス	ビニールクロス	システムキッチン(ガラストップコンロ[3口]・シャワー水洗・浄水器[アンダーシンク型]・食器洗浄乾燥機・デイスボーター)					
浴	室	低床式ユニットバス(床:FRP、壁:HQパネル、天井化粧銅板複合パネル)							オートバス、風呂フタ、鏡、手摺、ランドリーパイプ、タオル掛、シャワースライドバー、浴室暖房乾燥機、カラリ床、魔法びん浴槽				
洗	面	室	ビニル床タイル	ソフト巾木	ビニールクロス	ビニールクロス	洗面化粧台(鏡裏収納付三面鏡)、タオル掛						
ト	イ	レ	ビニル床タイル	ソフト巾木	ビニールクロス	ビニールクロス	温水式洗浄暖房便座、ペーパーホルダー、タオル掛、リモコン						
シュ	ー	ズ	イ	ン	ク	ロ	ゼ	ット	タイル	タイル巾木	ビニールクロス	ビニールクロス	棚

