

オーナーズスタイリングに関する規定(標準)

三田ガーデンヒルズでは、プランセレクト・カラーセレクト・スタイルセレクト・オプションセレクト・ジャストフィットセレクトにより住戸内の間取りおよび設備・機器等の変更を承ることが可能です。インテリアコンサルタントにお気軽にご相談ください。

■本パンフレットの対象住戸

ノースヒル、イーストヒル、サウスヒル、ウエストヒル、ヴィラの60㎡～120㎡未満住戸

■ご契約上の注意事項

- 1:オーナーズスタイリングのお打ち合わせ回数は、ご購入物件の売買契約締結後から原則として3回までのお打ち合わせにより、内容を確定させていただきます。
- 2:お打ち合わせは、三田ガーデンヒルズ レジデンシャルサロンにて行わせていただきます。お打ち合わせ日時につきましては会場、スケジュールの関係上、当方にて指定させていただく場合があります。また、お打ち合わせについては、完全予約制となり、1回のお打ち合わせ時間を1時間から1時間半程度とさせていただきます。
- 3:オーナーズスタイリング(オプションセレクト・ジャストフィットセレクト)をお申し込みいただいた後に、ご購入物件の売買契約が解除された場合には、その時点で実際に要した本変更工事等の費用相当額をお支払いいただきます。
- 4:建物の形状、配管、配線等の理由もしくは、各種メーカーの仕様等、または施工上の都合により、ご希望の内容に添えない場合や対応できない場合があります。
- 5:設備仕様、建築仕様において、商品の廃番・各種メーカーの都合等により変更となる場合があります。
- 6:オーナーズスタイリングのお申し込みには期限があります。期限につきましてはインテリアコンサルタントにお尋ねください。
- 7:「オーナーズスタイリングに関する覚書」締結後は一切変更ができません。
- 8:一部住戸は特別変更工事のご要望を承ることが可能です。キッチン・洗面室・ユニットバス・トイレ等、水回りの位置変更はお受けできません。詳細はインテリアコンサルタントにご相談ください。特別変更工事をする場合、あらかじめ用意された項目以外を変更する場合、コンサルフィー165,000円【税込】がかかります。
- 9:特別変更工事を行った場合、原契約が「解除権 留保付」(お買替未成約にともなう白紙解除等)の売買契約等の場合で、特別変更工事お申し込み後に原契約が解除された場合は、お客様は、特別変更工事の費用相当額をお支払いいただきます。また、売主が特別変更を行う前の状態への復旧を行う場合、お客様は売主に対し、当該復旧費用を支払うものとします。但し、お客様が手付金を放棄することにより原契約を解除する場合には、お客様に当該工事費用相当額の支払い義務は生じません。(詳しくは係員までお尋ねください。)

■変更内容に関わる注意事項

下記の事項に該当する場合は、オーナーズスタイリングの対象外となります。

- 1:関連法規に適合しないもの(建築基準法・消防法・各種法令・条例等)
- 2:住居以外への用途変更(住居を店舗や事務所等に変更する等)
- 3:共用部分の変更(但し、オーナーズスタイリングで設定された項目を除く)
 - イ:躯体および乾式耐火遮音戸境壁(外壁・戸境壁の仕様・給排気口・エアコン冷媒管取込位置等)
 - ロ:窓ガラス、サッシ
 - ハ:玄関ドア
 - ニ:バルコニー、ルーフバルコニー、テラス、サービススペース
 - ホ:その他の共用部分
- 4:水場の位置・レイアウトの変更および増設
 - イ:ユニットバス(位置・サイズ)
 - ロ:キッチン(位置・サイズ)
 - ハ:洗面室(位置・サイズ)
 - ニ:トイレ(位置・サイズ)
- 5:カラーセレクトの部分的な組み合わせの変更
- 6:当物件で使用していない商品メーカーおよび材料の採用
お客様持込材料等の取付工事
- 7:他の住戸に悪影響をおよぼすもの
 - イ:遮音性能を損なうもの
 - ロ:騒音・悪臭を発生するものや設備の設置
 - ハ:制限を超える重量物や設備の設置
- 8:マンションの基本性能に関わるもの
 - イ:断熱性能を損なうもの
 - ロ:電気・ガス容量の範囲を超えるもの
 - ハ:給排水性能を損なうもの
- 9:プラン変更の施工に関わる業者(各種メーカー・設計・施工・監理等)の指定

■その他 注意事項

- 1:オーナーズスタイリングにより、上下階の住戸間で間取りや床仕上げ等が異なる場合があります。音・震動の伝わり方に違いが生じる可能性があります。また、これに伴う上下階住戸ならびにその他近隣住戸からの生活音の苦情等についても、所有者または居住者の責任において解決していただきます。
- 2:変更の内容により使い勝手等が悪くなる等の影響が出る場合がございますが、弊社としては責任を負いかねます。
- 3:オーナーズスタイリングにおいて標準仕様の建築、設備、機器等の商品を削除、撤去されましても減額の対象とはなりません。また、撤去された商品の提供はできません。
- 4:オーナーズスタイリングによりZEHおよび設計性能評価・建築性能評価の等級や数値が変更になる場合があります。



MITA GARDEN HILLS


〈売主・販売代理〉

すまいとくらしの未来へ

 **三井不動産レジデンシャル**
MITSUI FUDOSAN RESIDENTIAL

〈売主・販売代理〉

暮らしに、いつも新しいよるこびを。

 **三菱地所レジデンス**

Owner's Styling

Owner's Styling

暮らしやすく、個性豊かに。
お客様だけのお住まいを実現する「オーナーズスタイリング」

STEP 1

PLAN SELECT

プランセレクト 無償

お客様のご要望に合わせて、ベーシックプランに加え、メニュープランもお選びいただけます。

STEP 2

COLOR SELECT

カラーセレクト 無償

お手もちの家具やお好みのテイストに合わせて「Comfort」、「Authentic」の2色よりお選びいただけます。

STEP 3

STYLE SELECT

スタイルセレクト 無償

お客様のスタイルに合わせて、キッチンカウンターの高さなどの仕様をお選びいただけます。

STEP 4

OPTION SELECT

オプションセレクト 有償

さらなる快適生活のために様々なオプションをご用意いたしました。

STEP 5

JUST FIT SELECT

ジャストフィットセレクト 有償

より機能的な暮らしのために、様々なカスタマイズをご用意いたしました。

オーナーズスタイリングにはお申し込み期限があります。
※掲載写真の家具・調度品はオーナーズスタイリングに含まれません。



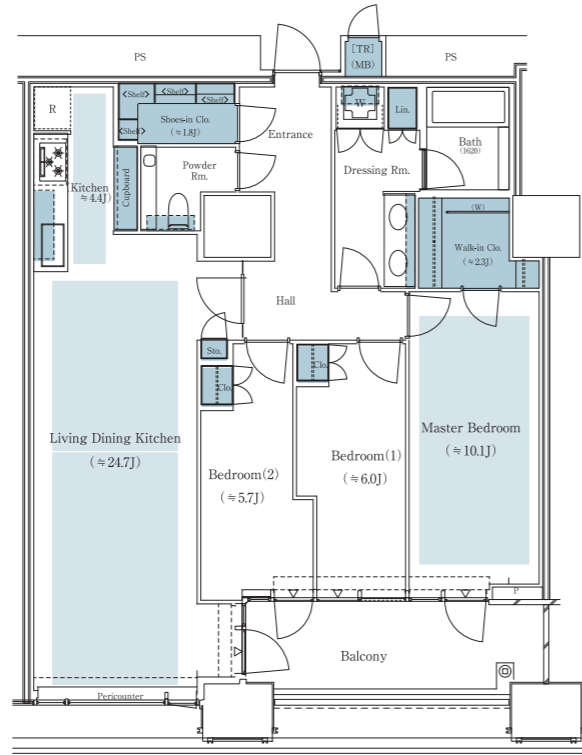
Step 1 PLAN SELECT

無償

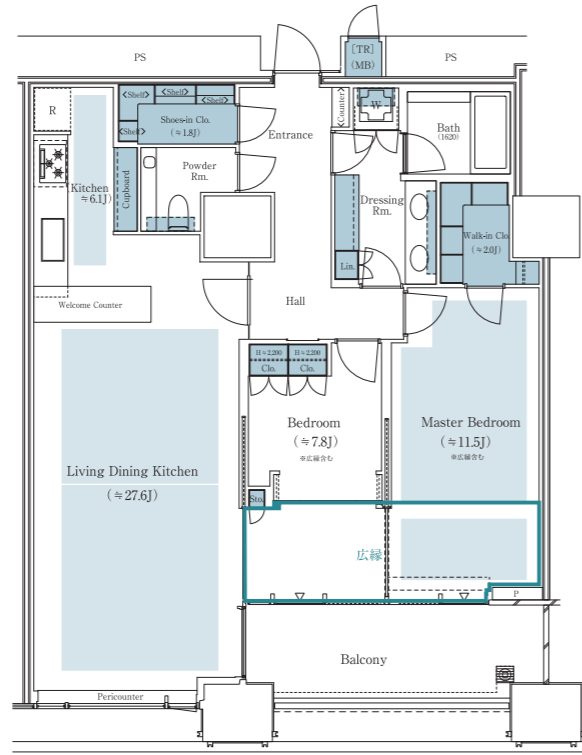
お客様のご要望に合わせて、ベーシックプランに加え、メニュープランもお選びいただけます。

例えば E-110Aw タイプの場合

BASIC PLAN 3LDK+WIC+SIC



MENU PLAN2 2LDK+WIC+SIC



※一部オプションが含まれます。

※掲載の図面は計画段階のもので変更になる場合があります。
※プランセレクトにはお申し込み期限があります。

Step 2 COLOR SELECT

無償

お手もちの家具やお好みのテイストに合わせて「Comfort」、「Authentic」の2カラーよりお選びいただけます。

Comfort コンフォート (モデルルームカラー)				Authentic オーセンティック			
LD 建具		一般建具 A		LD 建具		一般建具 A	
【100㎡以上】		【MBR・BR・Work Room・DEN】		【100㎡以上】		【MBR・BR・Work Room・DEN】	
		※複数枚引戸を除く				※複数枚引戸を除く	
		下台				下台	
		吊戸				吊戸	
【LDK・MBR・BR・Work Room・DEN・WIC】		【キッチン・カップボード】		【LDK・MBR・BR・Work Room・DEN・WIC】		【キッチン・カップボード】	

共通素材

【キッチン・カップボード・洗面化粧台・パウダールーム手洗いカウンター】	【パウダールーム手洗いカウンター壁面を除く】	【パウダールーム手洗いカウンター壁面】	【Dressing Room・Powder Room・Entrance・SIC】
	【広縁・サンルームに面する引戸を除く】		
	【ストレージ・クローゼット・リネン庫・パウダールーム吊戸・洗濯機上吊戸】	【洗面化粧台・パウダールーム手洗いカウンター】	【ストレージ・クローゼット・SIC】
【リネン庫・洗濯機上吊戸・パウダールーム吊戸】	【キッチン下台・カップボード下台】	【キッチン吊戸・カップボード吊戸・洗面化粧台・パウダールーム手洗いカウンター】	

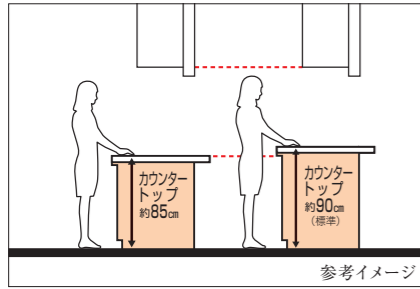
※部位ごとの組み換えやデザインの変更はお受けできません。
※色調については、印刷の都合上、実物とは多少異なります。実際の色調・素材感等はレジデンシャルサロンにてご確認ください。
※天然石は自然素材のため、色合い・模様等にはばらつきがあります。
※カラーセレクトにはお申し込み期限があります。

Step3 STYLE SELECT

無償

お客様のスタイルに合わせて、キッチンカウンターの高さなどをお選びいただけます。

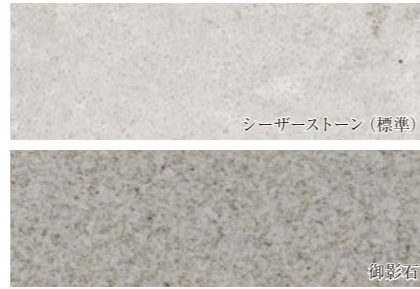
KITCHEN



キッチンカウンター高さセレクト

カウンタートップの高さを約90cm(標準)・約85cmよりお選びいただけます。

※吊戸棚・レンジフードの高さは変わりません。
 ※コンセント等の位置はカウンター高さに連動します。
 ※カウンターの奥行き・長さについては変更はできません。
 ※高さにより、収納量が変わります。
 ※カップボードのカウンター高さも連動します。
 ※実際の高さはレジデンシャルサロンにてご確認ください。



キッチンカウンター天板セレクト

キッチンカウンターの天板をシーザーストーン(標準)・御影石よりお選びいただけます。

※色はあらかじめ決められています。
 ※素材により天板の厚みが異なります。
 ※天板には継ぎ目が入り、タイプにより継ぎ目の位置が異なります。
 ※カップボードの天板はキッチン天板に連動します。
 ※御影石は自然素材のため、色合い・模様等にはばらつきがあります。
 ※御影石は自然光や照明の当たる角度により色合い・模様等が傷の様に見える場合があります。

KITCHEN



キッチンコンロセレクト

キッチンコンロをガスコンロ(リンナイ社製・標準)・IHクッキングヒーター(パナソニック社製)よりお選びいただけます。

※ガスコンロ(リンナイ社製・標準)をお選びいただいた場合も、IHクッキングヒーターの将来用コンセントは設置されます。
 ※レンジフード連動機能は使用できません。
 ※IHクッキングヒーター(パナソニック社製)をお選びいただいた場合も、ガス管・ガス感知器は残ります。
 ※ガスコンロ・IHクッキングヒーター共に、幅約75cmの3口となります。
 ※IHクッキングヒーターをお選びいただいた場合、最大電気容量でのお引渡しとなります。



キッチン水栓セレクト

キッチン水栓をグースネックタイプ+浄水栓(標準)・ストレートタイプ+浄水栓よりお選びいただけます。

※浄水カートリッジはシンク下に設置されますので、メンテナンス方法をご確認ください。
 ※設置位置は変わりません。

KITCHEN



食器洗浄乾燥機セレクト

食器洗浄乾燥機をノック式(標準)・手掛け式・なしよりお選びいただけます。

■なしの場合
 ※表面の仕上げはキッチン扉と同じ面材となります。
 ※引き出し収納となります。

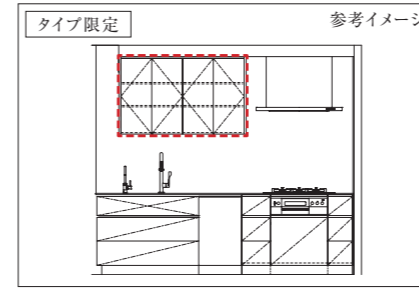


Step3 STYLE SELECT

無償

お客様のスタイルに合わせて、キッチンカウンターの高さなどをお選びいただけます。

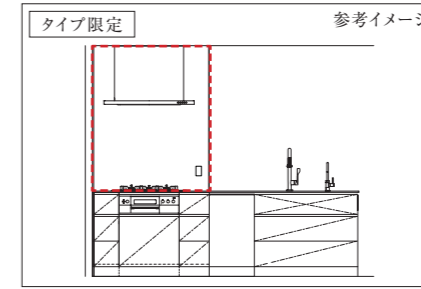
KITCHEN



キッチン吊戸棚セレクト

キッチン吊戸棚をあり(標準)・なしよりお選びいただけます。

※吊戸棚あり(標準)の場合は、棚下にライン照明が設置されます。また、吊戸棚の側面は扉面材と同材となります。
 ※吊戸棚なしの場合は、棚下のライン照明がなくなり天井にダウンライトが設置されます。
 ※吊戸棚のサイズはあらかじめ決められています。



キッチン前壁セレクト

キッチン前壁をなし(標準)・ありよりお選びいただけます。

■前壁ありの場合
 ※オイルフェンスが撤去され、レンジフードの形状が変わります。
 ※吊戸棚は設置されません。
 ※コンロ前のカウンターの奥行きが短くなります。
 ※キッチン前壁の設置範囲はあらかじめ決められています。
 ※キッチン前壁にコンセントが設置されます。



キッチンコンロ前壁仕上げセレクト

キッチンコンロ前壁の仕上げをステンレスヘアライン(標準)・タイルよりお選びいただけます。

※仕上げ材の割付はあらかじめ決められています。
 ※継目が入ります。
 ※ステンヘアライン・タイルの色はあらかじめ決められています。
 ※タイルの色・模様にはばらつきがあります。
 ※タイルは衝撃に弱いので、取り扱いにはご注意ください。

LDK・広縁・SUNROOM

100㎡以上限定



LDK・広縁・サンルーム床仕上げセレクト

LDK・広縁・サンルームの床仕上げをシートフローリング(標準)・タイル・突板フローリングよりお選びいただけます。

※フローリングの色はカラーセレクトに連動します。
 ※タイルの色はあらかじめ決められています。
 ※隣接する床が異素材の場合、床見切りが入ります。
 ※巾木は変わりません。
 ※お選びいただく素材により、床暖房が暖まるまでの時間が異なります。
 ※フローリングの貼り方向・タイルの割付けはあらかじめ決められています。
 ※LDKに隣接するストレージ・パントリーの床も連動します。
 ※LDK・広縁・サンルームそれぞれでお選びいただけます。

SUNROOM

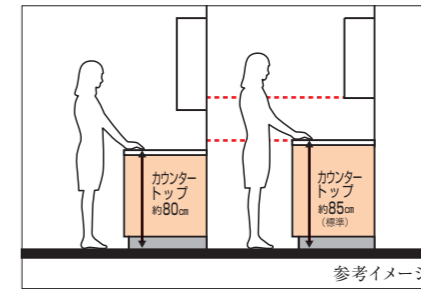


サンルーム扉仕上げセレクト

LDに面するサンルームの引戸をガラス引戸(標準)・塗装引戸よりお選びいただけます。

※引手の形状が変わります。

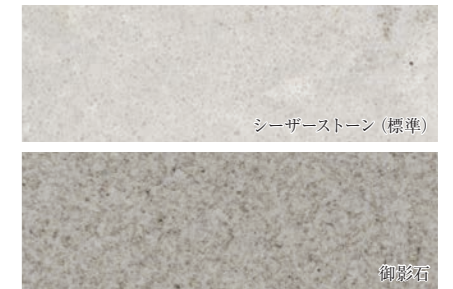
DRESSING ROOM



洗面化粧台カウンター高さセレクト

カウンタートップの高さを約85cm(標準)・約80cmよりお選びいただけます。

※壁付コンセント・タオル掛け等の高さはカウンター高さに連動します。
 ※高さにより、下台の収納量が変わります。
 ※高さ約80cmをお選びいただいた場合は、三面鏡の高さが約5cm大きくなります。
 ※カウンターの奥行き・長さについては変更できません。
 ※実際の高さはレジデンシャルサロンにてご確認ください。



洗面化粧台カウンター天板セレクト

洗面化粧台カウンターの天板をシーザーストーン(標準)・御影石よりお選びいただけます。

※色はあらかじめ決められています。
 ※素材により天板の厚みが異なります。
 ※天板には継ぎ目が入る場合があります。
 ※パウダールーム手洗いカウンター天板は洗面化粧台カウンター天板セレクトに連動します。
 ※御影石は自然素材のため、色合い・模様等にはばらつきがあります。
 ※御影石は自然光や照明の当たる角度により色合い・模様等が傷の様に見える場合があります。

※設置位置はあらかじめ決められています。
 ※スタイルセレクトにはお申し込み期限があります。

お客様のスタイルに合わせて、キッチンカウンターの高さなどをお選びいただけます。

DRESSING ROOM

100㎡以上限定

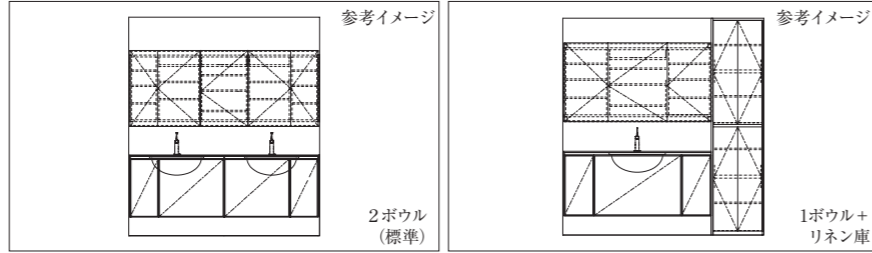


洗面化粧台ボウルセレクト

洗面化粧台のボウルをアンダーボウル (標準)・オンボウルよりお選びいただけます。

- ※お選びいただくセレクトにより、下台の収納量が変更になります。
- ※カウンターの高さが変更になります。
- ※2ボウルの場合は、セットでの変更となります。
- ※オンボウルの場合はポップアップとオーバーフローが付きます。

タイプ限定



洗面化粧台形状セレクト

洗面化粧台の形状を2ボウル (標準)・1ボウル+リネン庫からお選びいただけます。

- ※形状はあらかじめ決められています。
- ※1ボウル+リネン庫をお選びの場合、リネン庫の設置位置はタイプにより異なります。
- ※1ボウル+リネン庫をお選びの場合、タオル掛け・コンセントが1つ撤去となります。
- ※鏡収納の幅が小さくなります。
- ※スイッチ・コンセント等の位置が変わる場合があります。
- ※仕上げの色は変わりません。
- ※リネン庫側面の仕上げは扉と同材となります。

DRESSING ROOM



洗面化粧台鏡収納セレクト

洗面化粧台の鏡収納を標準仕様 (五面鏡)・モデルルーム仕様よりお選びいただけます。

- ※2ボウルの場合、お申し込みいただけます。
- モデルルーム仕様をお選びの場合
- ※鏡収納のサイズは小さくなります。
- ※鏡収納背面壁がデザインモザイクタイルに変更となります。
- ※鏡が五面鏡から三面鏡に変更となり、鏡収納の四周に間接照明が設置されます。
- ※カウンター高さによりデザインモザイクタイルの背面パターンが変更となります。



フリッパー扉セレクト

洗濯機置場のフリッパー扉をあり (標準)・なしよりお選びいただけます。

- ※フリッパー扉なしの場合、吊戸棚に扉が設置され、幅が広がります。
- ※フリッパー扉ありの場合、洗濯機をご使用の際はフリッパー扉を開けないとご使用できません。
- ※フリッパー扉ありの場合、設置できる洗濯機の機種に制限があります。
- ※天井設備が変更となります。

POWDER ROOM



パウダールーム壁仕上げセレクト

パウダールームの壁一面をアクセントクロス (標準)・クロスよりお選びいただけます。

- ※対象となる壁面はあらかじめ決められています。
- ※クロスの性能が異なります。
- ※継目が目立つ場合があります。

POWDER ROOM



トイレコールセレクト

パウダールームのトイレコールをあり (標準)・なしよりお選びいただけます。

- ※トイレコールは外部 (防災センター・三井不動産レジデンシャルサービス・総合警備保障の管理センター) に連絡されます。
- ※設置位置はあらかじめ決められています。

BATH ROOM

100㎡以上限定



浴槽形状セレクト

ユニットバスの形状をスクエア浴槽 (標準)・ジャクソン浴槽よりお選びいただけます。

- ※浴槽形状によりお湯の満水量・蓋の形状・カウンターが異なります。
- ※スクエア浴槽をお選びいただいた場合、ジェット&プロアはお申し込みいただけません。

お客様のスタイルに合わせて、キッチンカウンターの高さなどをお選びいただけます。

BATH ROOM



浴室扉セレクト

浴室扉を透明 (標準)・不透明よりお選びいただけます。



風呂蓋セレクト

浴室の風呂蓋をあり (標準)・なしよりお選びいただけます。

- ※なしをお選びいただいた場合、風呂蓋の固定フックも撤去されます。



浴室鏡セレクト

浴室の鏡をあり (標準)・なしよりお選びいただけます。

- ※タイプにより、なしをお選びいただいた場合、スライドバーの位置が変更となります。
- ※タイプにより、壁タイルの割付けが変更となる場合があります。

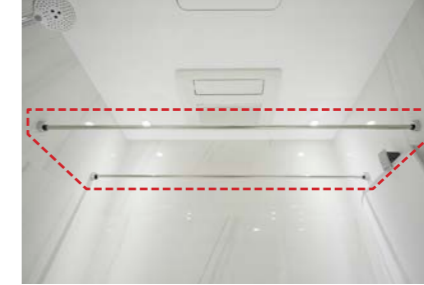
BATH ROOM



浴室手摺セレクト

浴室の手摺をあり (標準)・なしよりお選びいただけます。

- ※なしの場合、2本撤去となります。
- ※ウエストヒルは撤去できません。(W-100CwとW-101Awを除く)



ランドリーパイプセレクト

浴室のランドリーパイプをあり (標準)・なしよりお選びいただけます。

- ※なしをお選びいただいた場合、壁付の収納金物も撤去されます。

ENTRANCE



エントランス床仕上げセレクト

エントランスの床をタイル (約60cm×約60cm・標準)・デザイン貼りよりお選びいただけます。

- ※デザイン・仕様はあらかじめ決められています。
- ※割付けはあらかじめ決められています。
- ※ホール2は対象外となります。

※設置位置はあらかじめ決められています。
※スタイルセレクトにはお申し込み期限があります。



Step4 OPTION SELECT

有 償

さらなる快適生活のための様々なオプションをご用意いたしました。

KITCHEN



IHクッキングヒーター
(ミーレ社製)

標準設置のガスコンロをIHクッキングヒーター(ミーレ社製)に変更することができます。

- ※フレームなしのガラストップとなり、トップのカラーはブラックとなります。
- ※トッププレートは幅約62cmとなり、4口となります。
- ※操作パネルがブラックになります。
- ※レンジフード連動機能はありません。
- ※ガス栓・ガス感知器は残ります。
- ※魚焼きグリルは付きません。
- ※使用できる鍋の材質は限定されます。
- ※IHクッキングヒーターをお選びいただいた場合、最大電気容量でのお引渡しとなります。



食器洗浄機(ミーレ社製・幅45cm)

標準の食器洗浄乾燥機からミーレ社製食器洗浄機へ変更することができます。

- ※幅45cmタイプとなります。
- ※キッチン扉面材と同じ面材となります。
- ※ミーレ社製には乾燥機能は付いておりません。
- ※ミーレ社製にはタイプにより隣接するキャビネットが配管スペースとなり、収納スペースが減る場合があります。
- ※ノック式ではありません。



タイプ限定

食器洗浄機(ミーレ社製・幅60cm)

標準の食器洗浄乾燥機からミーレ社製食器洗浄機へ変更することができます。

- ※幅60cmタイプとなります。
- ※キッチン扉面材と同じ面材となります。
- ※ミーレ社製には乾燥機能は付いておりません。
- ※ミーレ社製にはタイプにより隣接するキャビネットが配管スペースとなり、収納スペースが減る場合があります。
- ※洗剤自動投入機能が設置されます。
- ※ノック式ではありません。

KITCHEN



電子コンベック(リンナイ社製)



電気オープンレンジ(パナソニック社製)



電気オープンレンジ(ミーレ社製)

ビルトイン調理機器

調理機器を電子コンベック(リンナイ社製)・電気オープンレンジ(パナソニック社製)・電気オープンレンジ(ミーレ社製)の3種類より1台設置することができます。

- ※お選びいただくコンロと同メーカーの機器が設置されます。
- ※幅約15cmのスライドラックが設置される場合があります。
- ※レンジフードが変更になる場合があります。
- ※ビルトイン調理機器下の巾木の位置は揃いません。

KITCHEN



タッチレス水栓

キッチン水栓をタッチレス式に変更することができます。

- ※浄水カートリッジはシンク下に設置されます。
- ※メンテナンス方法は取扱説明書をご確認ください。
- ※水栓の位置は変わりません。
- ※シンク下に電源用のコンセントが設置されます。
- ※浄水栓が撤去となります。



タイプ限定

ウェルカムカウンター

キッチンにモデルルーム仕様の天然石カウンターを設置することができます。

- ※設置位置はあらかじめ決められています。
- ※高さはキッチンと連動します。
- ※カウンター仕上げ材は天然石となります。
- ※キッチンの幅・キッチン前壁の範囲が延長されます。
- ※壁にミラーが設置されます。
- ※天然石は自然素材のため、色合い・模様等にばらつきがあります。
- ※天然石は自然光や照明の当たる角度により色合い・模様等が偏る様に見える場合があります。

- ※設置位置・数量・範囲はあらかじめ決められています。
- ※タイプにより取付可能位置・サイズがあらかじめ決められています。
- ※色調については、印刷の都合上、実物とは多少異なります。実際の色調・素材感等はレジデンシャルサロンにてご確認ください。
- ※製造メーカーの都合上、商品が変更になる場合があります。

- ※タイプならびに設置位置によっては、構造上の理由ならびに法規則により、ご要望にお応えできない場合があります。
- ※色調については、印刷の都合上、実物とは多少異なります。実際の色調・素材感等はレジデンシャルサロンにてご確認ください。
- ※オプションセレクトにはお申し込み期限があります。

さらなる快適生活のための様々なオプションをご用意いたしました。

LDK・SUNROOM



LDK・サンルーム床仕上げ

LDK・サンルームの床をタイル（約60cm×約60cm）もしくは突板フローリングに変更することができます。

- ※標準はシートフローリングとなります。
- ※タイルの色はあらかじめ決められています。
- ※突板フローリングはカラーセレクトに連動します。
- ※色合い・模様等にばらつきがあります。
- ※タイルの割付はあらかじめ決められています。
- ※巾木は変わりません。
- ※LDK・サンルームに隣接するストレージ・パントリーの床も変更となります。
- ※シール目地が入る場合があります。
- ※隣接する床が異素材の場合、床見切りが入ります。
- ※タイルは床暖房が暖まるまでの時間が長くなります。
- ※タイルはフローリングに比べ滑りやすいため、転倒にご注意ください。
- ※LDK・サンルームそれぞれお選びいただけます。

LIVING DINING



LD折上天井間接照明

LD折上天井に間接照明を設置することができます。

- ※調光スイッチがセットとなります。
- ※折上天井の形状はタイプにより異なります。
- ※天井設備の位置が変更となる場合があります。
- ※設置位置はあらかじめ決められています。
- ※照明器具の交換の際は電気専門業者による交換工事が必要となります。
- ※点検口が設置されます。

LIVING DINING



腕挟み防止パーツ

LD建具に腕挟み防止パーツを設置することができます。

- ※ガラス扉は対象外となります。
- ※実物はレジデンシャルサロンにてご確認ください。



LDガラス扉

LD扉を木製からガラス扉に変更することができます。

- ※押棒が変更となります。

MBR



MBR折上天井間接照明

MBRの折上天井に間接照明を設置することができます。

- ※調光スイッチがセットとなります。
- ※折上天井の形状はタイプにより異なります。
- ※天井設備の位置が変更となる場合があります。
- ※設置位置はあらかじめ決められています。
- ※照明器具の交換の際は電気専門業者による交換工事が必要となります。
- ※点検口が設置されます。

MBR



壁面照明設置

MBR壁面に照明を設置することができます。

- ※スイッチが設置されます。
- ※照明の設置位置はあらかじめ決められています。
- ※点検口が設置されます。
- ※デザイン、仕様はあらかじめ決められています。
- ※メーカー都合により廃番となる場合があります。
- ※照明器具の交換の際は電気専門業者による交換工事が必要となります。



デザインWIC

MBRのWICをモデルルームと同仕様に変更することができます。

- ※棚下に照明が設置されます。
- ※棚の上部に点検口が設置されます。
- ※棚板の枚数はあらかじめ決められています。一部引き出し収納が設置されます。
- ※巾木は変わりません。
- ※シール目地が入る場合があります。
- ※照明器具の交換の際は電気専門業者による交換工事が必要となります。
- ※ワゴンはオプションに含まれません。

FLOOR



突板フローリング

LDK・広縁・サンルーム以外のシートフローリングの床仕上げを突板フローリングに変更することができます。

- ※標準はシートフローリングとなります。
- ※突板フローリングはカラーセレクトに連動します。
- ※色合い・模様等にばらつきがあります。
- ※巾木は変わりません。
- ※シール目地が入る場合があります。
- ※隣接する床が異素材の場合、床見切りが入ります。
- ※一括での変更となります。

さらなる快適生活のための様々なオプションをご用意いたしました。

広縁



デザインガラス引戸

LDに隣接する広縁の塗装引戸をデザインガラス引戸に変更することができます。

- ※ガラス引戸のデザイン・仕様はあらかじめ決められています。
- ※引手の形状が変わります。

POWDER ROOM



トイレ手摺

パウダールームに手摺を設置することができます。

- ※I型手摺となります。
- ※リモコンの位置が変更となる場合があります。
- ※ウエストヒルには標準で設置されます。(W-100CwとW-101Awを除く)

DRESSING ROOM



洗面化粧台オンボウル

洗面化粧台ボウルをアンダーボウル（標準）からオンボウルに変更することができます。

- ※下台の収納量が変わります。
- ※カウンタートップの高さが変わります。
- ※ポップアップとオーバーフローは付きません。



ユーティリティカウンター

リネン庫の一部をユーティリティカウンターに変更することができます。

- ※デザイン・仕様はあらかじめ決められています。
- ※カウンター上に吊戸棚が設置されます。
- ※吊戸棚下に間接照明とハンガーパイプが設置されます。
- ※カウンター高さはあらかじめ決められています。
- ※カウンターの仕上げは洗面化粧台天板と連動します。
- ※カウンター背面壁がモザイクタイルとなります。
- ※カウンター天板にコンセントが設置されます。
- ※扉の仕上げはリネン庫と同仕様となります。
- ※袖壁が撤去され、スイッチ・コンセントが移設される場合があります。
- ※引き出し内の洗濯かごがセットとなります。

BATH ROOM



ジャクソン浴槽

ユニットバスの形状をスクエア浴槽（標準）からジャクソン浴槽に変更することができます。

- ※浴槽形状によりお湯の満水量・蓋の形状・カウンターが異なります。
- ※浴槽のサイズにより、浴槽形状が異なります。

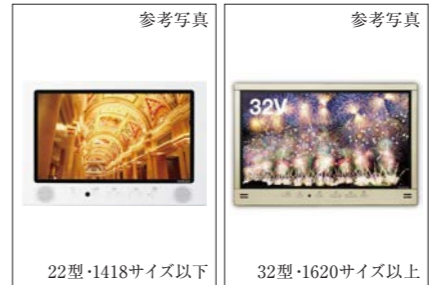
BATH ROOM



ジェット&プロア

浴槽にジェット&プロアを設置することができます。

- ※ジャクソン浴槽をお選びの場合、お申し込みいただけます。
- ※入口付近の床段差が大きくなります。
- ※ウエストサポートが設置されます。



浴室テレビ

浴室にテレビを設置することができます。

- ※タイプによりテレビのサイズはあらかじめ決められています。
- ※地デジ・BS・110°CSは視聴可能です。ただし有料チャンネルは別途ご契約いただく必要があります。
- ※リネン庫内にHDMI端子コンセントが設置されます。火災のリスクがあるため、タオル・布類が触れないようにご注意ください。
- ※設置位置はあらかじめ決められています。
- ※接続可能な外部入力機器には制限があります。
- ※4K・8K放送には対応していません。



バスコール

セキュリティシステム（ベルボーイ）と連動するバスコールを設置することができます。

- ※洗面室壁面に補助スピーカーが設置されます。
- ※30秒間、住戸内（インターホン、洗面室補助スピーカー）で発報し、その後外部（防災センター・三井不動産レジデンシャルサービス・総合警備保障の管理センター）に連絡されます。

- ※設置位置・数量・範囲はあらかじめ決められています。
- ※タイプにより取付可能位置・サイズがあらかじめ決められています。
- ※製造メーカーの都合上、商品が変更になる場合があります。

- ※タイプならびに設置位置によっては、構造上の理由ならびに法規制により、ご希望にお応えできない場合があります。
- ※色調については、印刷の都合上、実物とは多少異なります。実際の色調・素材感等はレジデンシャルサロンにてご確認ください。
- ※オプションセレクトにはお申し込み期限があります。

Step4 OPTION SELECT

有 償

さらなる快適生活のための様々なオプションをご用意いたしました。

ENTRANCE



エントランスカウンター

玄関収納をモデルルーム仕様のカウンターに変更することができます。

※変更できる収納はあらかじめ決められています。
 ※デザイン・仕様はあらかじめ決められています。
 ※カウンター上部天井にダウンライト、壁にスイッチが設置されます。
 ※カウンター背面壁にミラーが設置されます。
 ※カウンター高さ・仕上げはあらかじめ決められています。
 ※照明器具の交換の際は電気専門業者による交換工事が必要となります。



天井・壁面ライン照明

エントランスの天井・壁面にライン照明を設置することができます。

※モデルルームタイプのみ正面壁がニッチ形状になります。
 ※デザイン・仕様はあらかじめ決められています。
 ※正面の壁面に下地が設置されます。
 ※正面壁の中木が撤去される場合があります。
 ※天井設備類は移設となります。
 ※ダウンライトは別途お申し込みください。
 ※点検口が設置されます。
 ※照明器具の交換の際は電気専門業者による交換工事が必要となります。
 ※壁に調光スイッチが設置されます。

ENTRANCE・HALL



エントランス床タイルデザイン貼り

エントランスの床をモデルルームと同仕様の床タイルデザイン貼りに変更することができます。

※デザイン・仕様はあらかじめ決められています。
 ※割付けはあらかじめ決められています。
 ※ホール2は対象外となります。

OTHER



バルコニー床タイル貼り

バルコニー床にタイル(約60cm×約60cm)を設置することができます。

※タイルの色はあらかじめ決められています。
 ※タイル面の高さに合わせて避難ハッチ等の高さも変わります。
 ※共用部修繕等の際、お客様のご負担で撤去・再設置いただく場合があります。
 ※撤去及び再設置には専門業者による作業が必要となります。
 ※ルーフトレイン上部にグレーチングが設置されます。
 ※バルコニーが複数ある場合は一括での変更となります。

※設置位置・数量・範囲はあらかじめ決められています。
 ※タイプにより取付可能位置・サイズがあらかじめ決められています。
 ※製造メーカーの都合上、商品が変更になる場合があります。

※タイプならびに設置位置によっては、構造上の理由ならびに法規則により、ご希望にお応えできない場合があります。
 ※色調については、印刷の都合上、実物とは多少異なります。実際の色調・素材感等はレジデンシャルサロンにてご確認ください。
 ※オプションセレクトにはお申し込み期限があります。

Step5 JUST FIT SELECT

有 償

より機能的な暮らしのために、様々なカスタマイズをご用意いたしました。

OUTLET



- 2口コンセント
- アース付2口コンセント
- アース付2口コンセント(単独回路)
- 2口コンセント+TEL+インターネット
- マルチメディアコンセント
(2口コンセント+インターネット+TEL+TV)

コンセント

コンセント類を移設・増設・撤去することができます。

※増設した場合、電気容量・回路の関係で使用勝手にによりブレーカーが落ちやすくなる場合があります。
 ※増設個数に制限があります。
 ※移設の範囲は、同一部屋内となります。



フロアコンセント

フロアコンセントを設置することができます。

※1居室1個までの設置となります。
 ※アース付2口コンセントとなります。
 ※衝撃で破損しやすいため、取り扱いにご注意ください。

LIGHTING



①調光ダウンライト(標準)
 サイズ:112φ
 色温度:2700K



②非調光ダウンライト(標準)
 サイズ:112φ
 色温度:2700K



③調光ダウンライト(標準・一体型)
 サイズ:112φ
 色温度:2700K



④非調光ダウンライト(標準・一体型)
 サイズ:112φ
 色温度:2700K



⑤調光ダウンライト(ユニバーサル)
 サイズ:70φ
 色温度:2700K



⑥調光ダウンライト(一体型)
 サイズ:46φ
 色温度:2700K



⑦調光ダウンライト(一体型)
 サイズ:83φ
 色温度:2700K



⑧調光ダウンライト(一体型)
 サイズ:85φ
 色温度:2700K

ダウンライト

ダウンライトを移設・増設・撤去することができます。

※スイッチの増設は別途費用がかかります。
 ※増設した場合、電気容量・回路の関係で使用勝手にによりブレーカーが落ちやすくなる場合があります。
 ※移設の範囲は、同一部屋内となります。
 ※熱感知器などが移設となる場合があります。
 ※スプリンクラーは移設できません。
 ※①②以外は一体型の器具のため、電気専門業者による交換工事が必要となります。
 ※⑤はユニバーサルダウンライトのため、照射角度に限りがありますので、あらかじめ使用目的を確認の上、お申し込みください。

LIGHTING



引掛シーリング

引掛シーリングを移設・増設・撤去することができます。

※フックを利用し、重量約10kgまでの照明器具が設置可能です。
 ※スイッチの増設には別途費用がかかります。
 ※熱感知器が移設となる場合があります。
 ※移設の範囲は、同一部屋内となります。
 ※スプリンクラーは移設できません。



スイッチ

スイッチを移設・増設・撤去することができます。

※移設の範囲は、同一部屋内となります。



3路スイッチ

同じ照明の点灯操作を複数の箇所で行えるスイッチを移設・増設することができます。

※廊下・リビングダイニングにはあらかじめ設置されている場合があります。

※製造メーカーの都合で商品が変更になる場合がございます。
 ※タイプならびに設置位置によっては、構造上の理由ならびに法規則により、ご希望にお応えできない場合がございます。

※掲載の商品は、施工上の都合により、一部変更・増設・移設・撤去が行うことができない場合がございます。
 ※ジャストフィットセレクトにはお申し込み期限がございます。詳しくはスタッフまでお問い合わせください。

より機能的な暮らしのために、様々なカスタマイズをご用意いたしました。

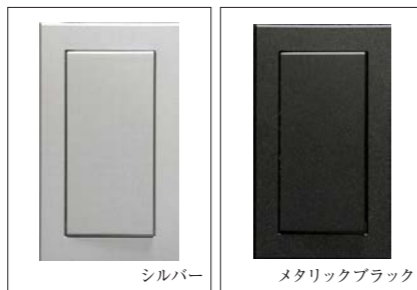
LIGHTING



調光スイッチ

調光スイッチを移設・増設・撤去することができます。

- ※ダウンライト専用となります。
- ※調光度合により、わずかな音やちらつきが発生する場合があります。
- ※3路スイッチには対応しておりません。
- ※1つの調光スイッチで制御できるのは1種類となります。
- ※1つのスイッチで制御できるダウンライトの数には制限があります。
- ※引掛けシーリングには対応していません。
- ※一部標準設置のダウンライトで調光に対応していない器具があります。



カラープレート

スイッチ・コンセント類の色をカラープレートに変更することができます。

- ※プレートカラーは2色よりお選びいただけます。
- ※スイッチ・コンセントの種類により、変更ができない場合があります。



人感センサー (天井付き)

ダウンライトを点灯させる人感センサーを移設・増設することができます。

- ※玄関には標準で設置されています。
- ※設置できる箇所には制限があります。
- ※点灯させられる灯数には制限があります。
- ※ダウンライト専用となります。
- ※標準スイッチが切り替えスイッチに変更となります。

DOOR



開戸→引戸

各居室の開戸を引戸に変更することができます。

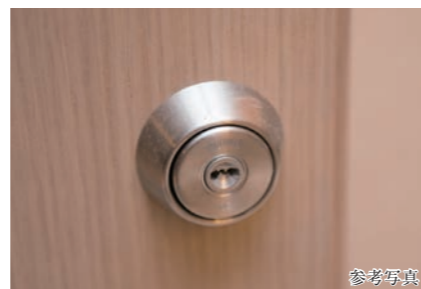
- ※引戸はアウトセットとなります。
- ※扉の変更に伴い、コンセント等が移設となる場合があり、その場合の費用は含まれます。また、移設先はあらかじめ決められています。
- ※鍵付ドアの場合は、錠形状が変わります。
- ※引戸上部に下り天井ができる場合があります。
- ※戸先側の壁が一部厚くなる場合があります。
- ※戸当たりの形状が変更になる場合があります。
- ※変更できる扉には制限があります。



サムターン錠 (サムターン+コイン錠)

各部屋の建具に錠を設置することができます。

- ※主寝室 (WTC含む)・トイレ・洗面室には標準で設置されます。
- ※扉形状 (開戸・引戸 (アウトセット)) により、錠の種類が変わります。
- ※設置可能な扉には制限があります。



シリンダー錠 (シリンダー+サムターン錠)

シリンダー錠を設置することができます。

- ※設置可能な扉には制限があります。
- ※リビング扉・引戸・ガラス扉には設置できません。
- ※お引渡りする鍵は2本となり、設置箇所ごとに鍵の品番が異なります。

DOOR



鏡付き扉

SIC・WICの扉を鏡付きに変更することができます。

- ※鏡は衝撃に弱いため、お取扱いにご注意ください。
- ※鏡は扉の内側に設置されます。
- ※鏡のサイズはあらかじめ決められています。
- ※扉1枚ごとのお申し込みとなります。

SAFETY



2口コンセント付保安灯 (フットライト)

2口コンセント付保安灯 (フットライト) を移設・増設することができます。

- ※携帯電灯としても使用することができます。
- ※各住戸に標準で設置されています。
- ※移設の範囲は、廊下内となります。



救急用押ボタン

セキュリティシステム (バルボイ) と連動する救急用押ボタンを設置することができます。

- ※LDIには標準で1箇所設置されます。
- ※増設は1ヶ所までとなります。
- ※外部 (防災センター・三井不動産レジデンシャルサービス・総合警備保障の管理センター) に連絡されます。

より機能的な暮らしのために、様々なカスタマイズをご用意いたしました。

SAFETY



モニター付インターホン副親機

インターホン副親機を増設することができます。

- ※増設は1箇所までとなります。

WALL INTERIOR



突板仕上げ扉

一般建具B (シート貼り) を一般建具A (突板仕上げ) に変更することができます。

- ※居室の扉は標準で突板仕上げとなります。
- ※広縁・サンルームに面した引戸・折れ戸、ウォールドアは対象外となります。
- ※扉1枚ずつの変更となります。



突板アクセントウォール

突板アクセントウォールを設置することができます。

- ※色はカラーセレクトに連動します。
- ※お申し込みは壁一面単位、価格は幅1m単位となります。
- ※目地が入ります。
- ※一般建具Bを突板に変更する場合は、別途お申し込みください。
- ※収納扉も突板仕上げに変更となり、開閉がプッシュ式となります。
- ※突板アクセントウォールの設置範囲内にある突板仕上げ扉は隠し枠に変更となります。
- ※巾木が突板仕上げに変更となり、高さが変わります。
- ※スイッチ・コンセントプレートの色は標準のホワイトカラーとなります。

WALL INTERIOR



隠し扉

エントランスホールに面した扉をモデルルーム仕様の隠し扉に変更することができます。

- ※突板アクセントウォール面の突板扉を隠し扉に変更することができます。
- ※レバーハンドルが撤去され、片側に引手が設置されます。
- ※鍵付きの場合、引手側のコイン錠が撤去されます。
- ※鍵付きの場合、変更できる扉に制限があります。

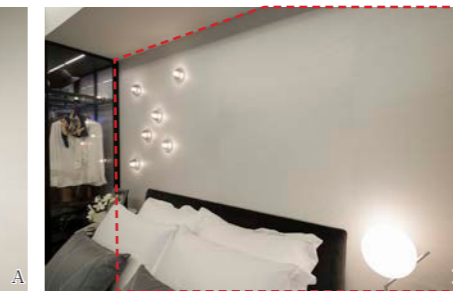
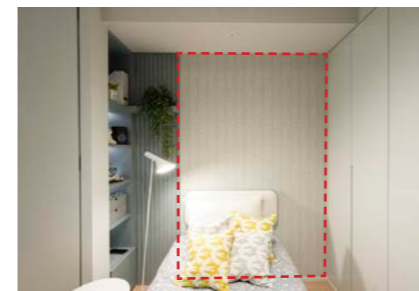


突板デザインアクセントウォール

突板デザインアクセントウォールを設置することができます。

- ※色はカラーセレクトに連動します。
- ※お申し込みは壁一面単位、価格は幅1m単位となります。
- ※目地が入ります。
- ※扉には設置できません。
- ※連続する幅180cm未満の壁には設置できません。
- ※巾木が突板仕上げに変更となり、高さが変わります。
- ※スイッチ・コンセントプレートの色は標準のホワイトカラーとなります。

WALL INTERIOR



アクセントクロス

アクセントクロスを設置することができます。

- ※2種類よりお選びいただけます。
- ※お申し込みは壁一面単位、価格は幅1m単位となります。
- ※クロスの継ぎ目が目立つ場合があります。
- ※対象となる壁面はあらかじめ決められています。
- ※標準のクロスと性能が異なります。
- ※メーカー都合により廃番となる場合があります。その場合、代替品を提示させていただきます。



柱ステンレスミラー貼り

柱にステンレスミラーを設置することができます。

- ※設置できる幅は最大1mとなります。
- ※巾木はなくなります。
- ※ステンレスミラー面にはスイッチ・コンセントは設置できません。
- ※スイッチ・コンセントがある場合は別途移設をお申し込みください。
- ※お申し込みは柱一面単位、価格は幅1m単位となります。
- ※金属板の特性上、歪みが生じる場合があります。

※製造メーカーの都合で商品が変更になる場合がございます。
 ※タイプならびに設置位置によっては、構造上の理由ならびに法規制により、ご要望にお応えできない場合がございます。

※掲載の商品は、施工上の都合により、一部変更・増設・移設・撤去が行うことができない場合がございます。
 ※ジャストフィットセレクトにはお申し込み期限がございます。詳しくはスタッフまでお問い合わせください。

