

Agtype

3LDK+WIC+SIC

専有面積 / **76.81**㎡ (約23.23坪)

[トランクルーム面積0.50㎡ (約0.15坪)を含む]

□サービススペース面積17.20㎡ (約5.20坪)

2面採光 角住戸

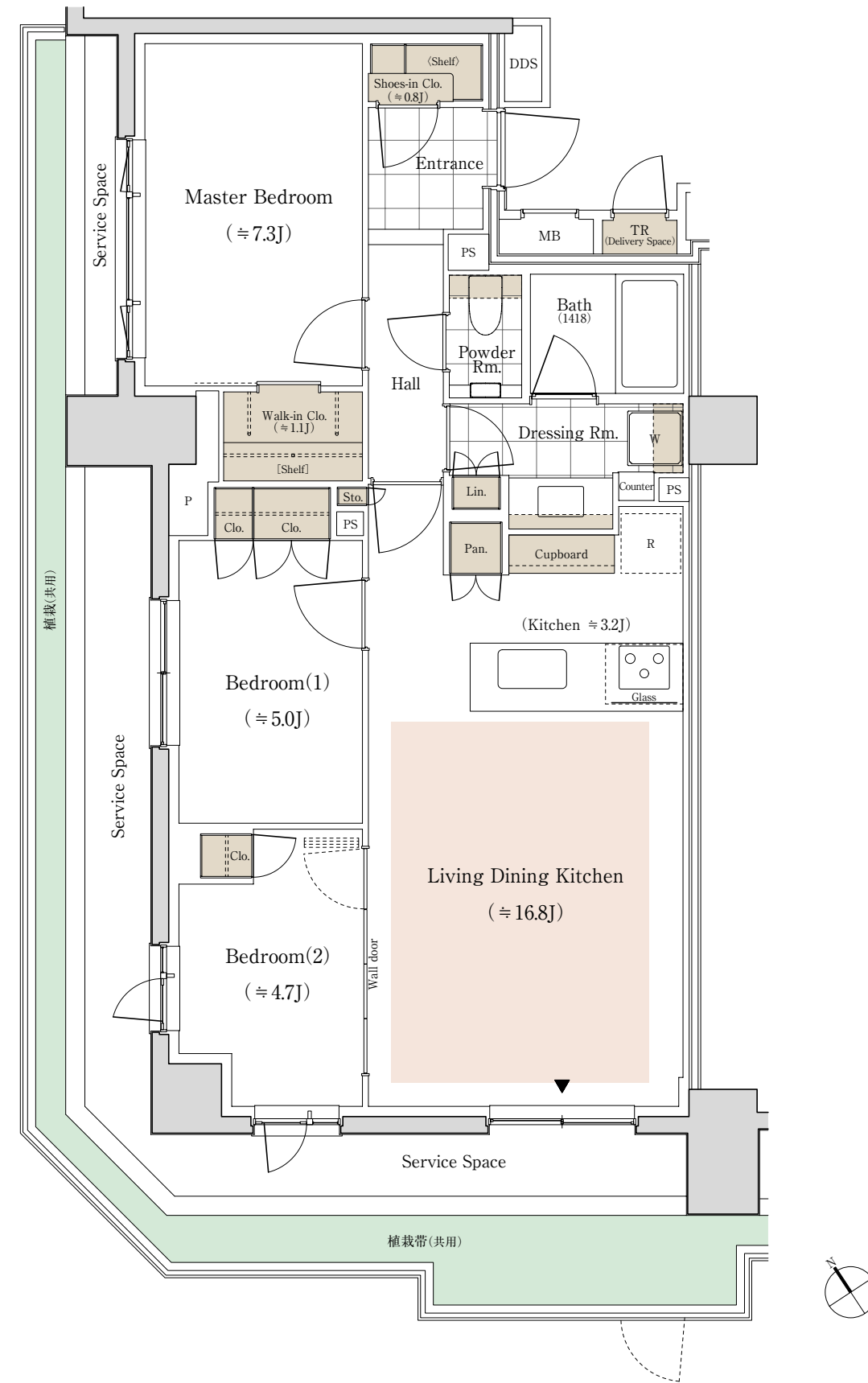
フルオープンキッチン

食器棚

ウォークインクロゼット

シューズインクロゼット

南西面リビング・ダイニング・キッチン



収納

床暖房範囲

WIC=ウォークインクロゼット SIC=シューズインクロゼット J=約畳数

※施工上の都合や行政官庁の指導等により変更が生じる場合がございます。※バルコニーの使用は管理規約等に従っていただきます。※代表タイプの間取りを表示しております。販売住戸の間取りについては本広告時の物件概要の[販売住戸の一覧]をご覧ください。※詳しくは係員へお問い合わせください。※リビング・ダイニング・キッチンの畳数にはキッチンの畳数約3.2畳も含まれております。

すまいとくらしの未来へ

〈売主〉



三井不動産レジデンシャル
MITSUI FUDOSAN RESIDENTIAL

「パークホームズ三軒茶屋一丁目」レジデンシャルサロン

 0120-321-781

営業時間 / 10:00~17:00

定休日 / 火・水・木曜日