

# E-88Cse type

3LDK+WIC+SIC

専有面積／88.95㎡(約26.90坪)

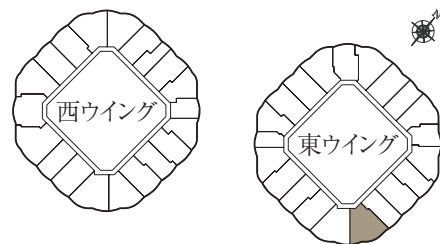
トランクルーム面積(32～37F)／1.50㎡(約0.45坪)

専有防災倉庫面積／0.93㎡(約0.28坪)

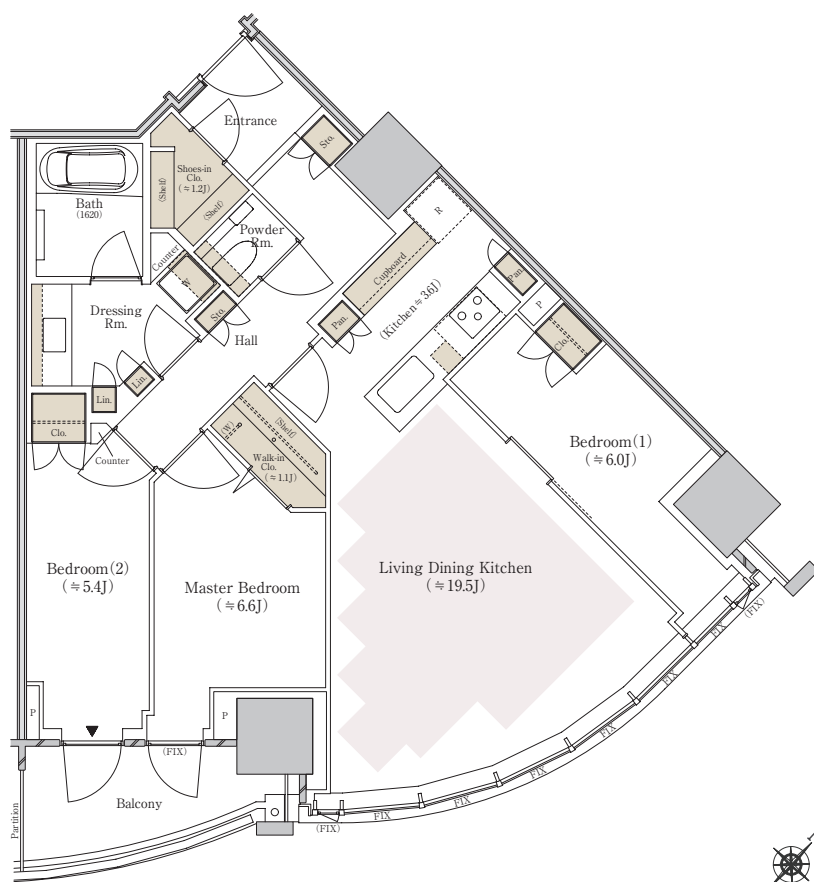
バルコニー面積／6.56㎡(約1.98坪)

※トランクルーム有無及び面積の違いにより

18～31階は正式名称「E-88Cse1」、32～37階は「E-88Cse2」となります。



E-88Cse1:18～31階、  
E-88Cse2:32～37階



■ 収納 ■ 床暖房

※WIC:ウォークインクローゼット SIC:シューズインクローゼット J:畳数(畳数は「約」表示です。)


※掲載の間取り図面は計画段階の図面であり、今後変更になる場合がございます。

※住戸により仕様・形状が異なる場合がございます。

※LDKの畳数にはキッチンの畳数を含まず。※キッチン部分の畳数には、システムキッチン・冷蔵庫置場・カップボードが含まれています。※専有防災倉庫面積は住戸専有面積に含みません。

※詳細につきましては係員にお問い合わせください。

THE TOYOMI TOWERレジデンシャルサロン

 0120-531-043

営業時間／平日10:30～17:00、土日祝10:00～17:00  
定休日／火・水・木曜日