

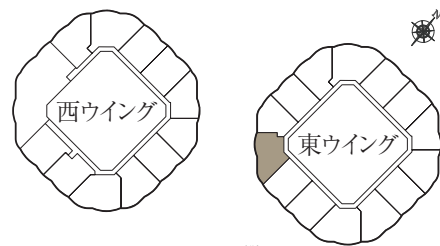
# E-97Bne type

3LDK+WIC+SIC+S

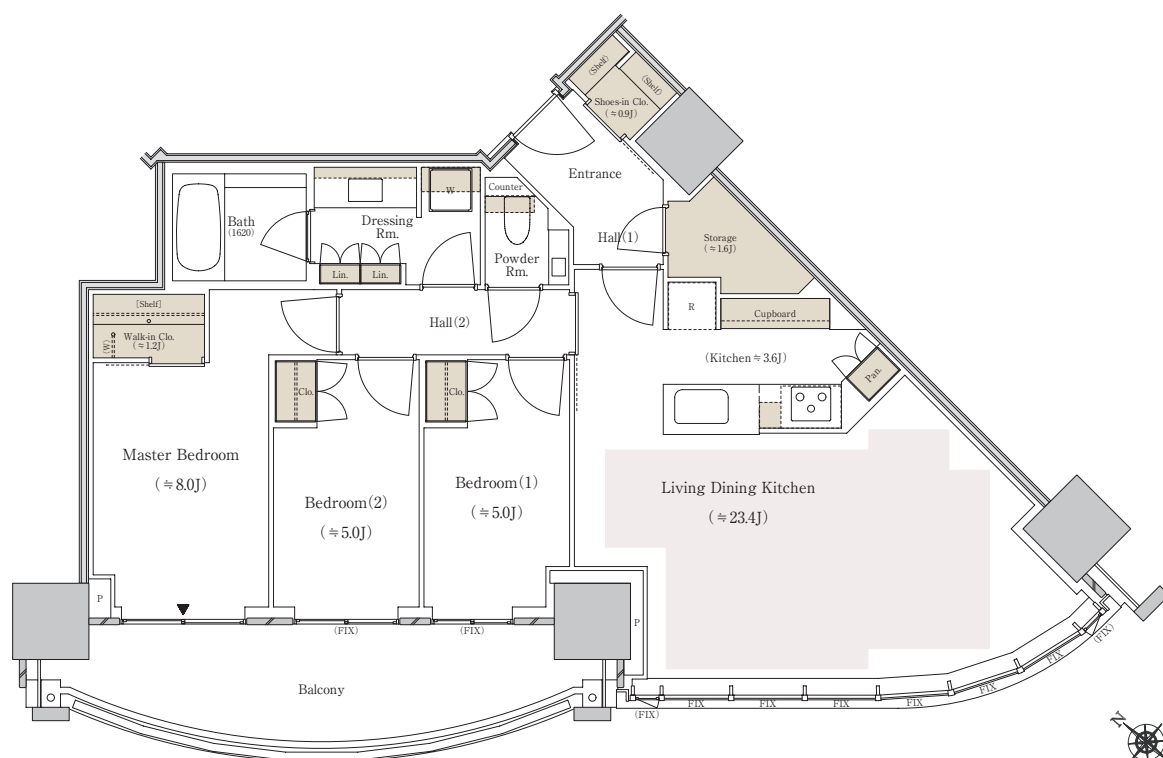
専有面積 / 95.82㎡ (約28.98坪)

トランクルーム面積 / 1.50㎡ (約0.45坪)

バルコニー面積 / 14.77㎡ (約4.46坪)



51・52階



■ 収納 ■ 床暖房

※WIC:ウォークインクローゼット SIC:シューズインクローゼット S:ストレージ(納戸) J:畳数(畳数は「約」表示です。)


※掲載の間取り図面は計画段階の図面であり、今後変更になる場合がございます。

※住戸により仕様・形状が異なる場合がございます。

※LDKの畳数にはキッチン畳数を含まず、※キッチン部分の畳数には、システムキッチン・冷蔵庫置場・カップボードが含まれています。※トランクルーム面積は住戸専有面積に含みません。

※詳細につきましては係員にお問い合わせください。

THE TOYOMI TOWERレジデンシャルサロン

 0120-531-043

営業時間 / 平日10:30~17:00、土日祝10:00~17:00  
定休日 / 火・水・木曜日