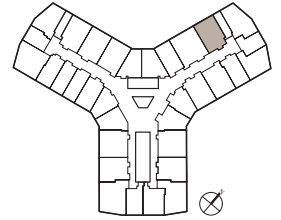


# SN-74Fw・74Fw' type

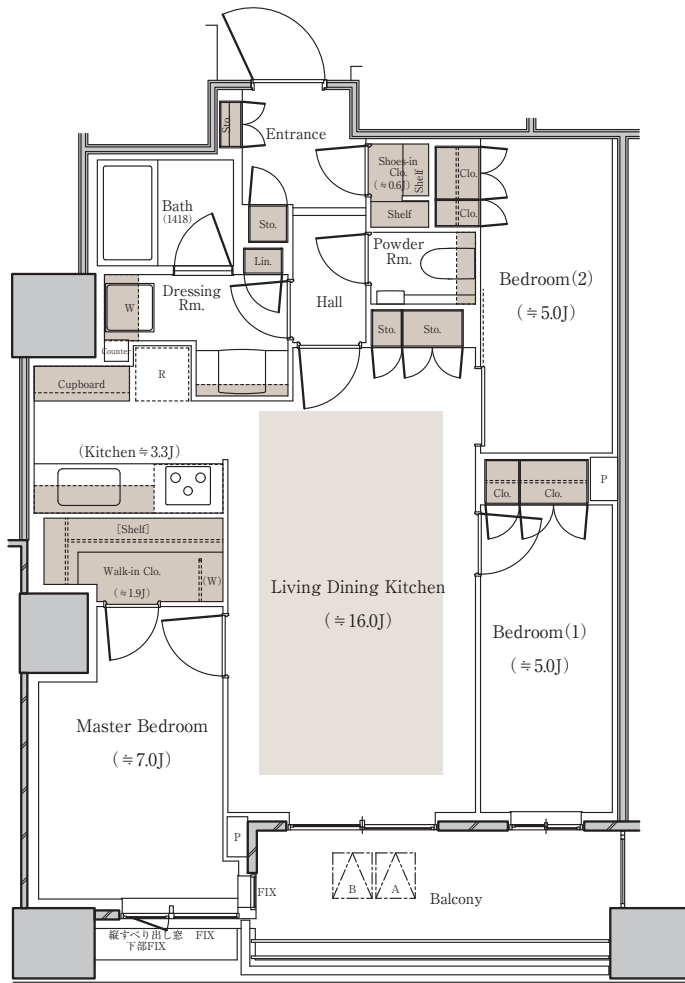
3LDK+WIC+SIC

専有面積 / 74.96m<sup>2</sup>(約22.67坪)

バルコニー面積 / 9.31m<sup>2</sup>(約2.81坪)



74Fw:14階  
74Fw':19~25・27~30階



■ 収納 ■ 床暖房

※WIC:ウォークインクローゼット SIC:シューズインクローゼット J:畳数(畳数は「約」表示です。)

※掲載の間取り図面は「パークタワー勝どきサウス」の計画段階の図面であり、今後変更になる場合がございます。

※LDKの畳数にはキッチンの畳数を含まず。※キッチン部分の畳数には、システムキッチン・冷蔵庫置場・カップボードが含まれています。※詳細につきましては係員にお問い合わせください。

「パークタワー勝どきミッド/サウス」レジデンシャルサロン



0120-321-959

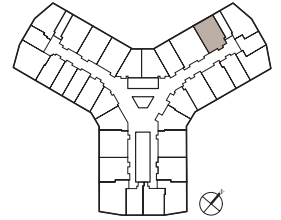
営業時間 / 10:00~17:00  
定休日 / 火曜・水曜・木曜

# SN-74Fw・74Fw' type

2LDK+WIC+SIC

専有面積 / 74.96m<sup>2</sup>(約22.67坪)

バルコニー面積 / 9.31m<sup>2</sup>(約2.81坪)



74Fw:14階  
74Fw':19~25・27~30階



■ 収納 ■ 床暖房

※WIC:ウォークインクローゼット SIC:シューズインクローゼット J:畳数(畳数は「約」表示です。)

※掲載の間取り図面は「パークタワー勝どきサウス」の計画段階の図面であり、今後変更になる場合がございます。

※LDKの畳数にはキッチンの畳数を含まず。※キッチン部分の畳数には、システムキッチン・冷蔵庫置場・カップボードが含まれています。※詳細につきましては係員にお問い合わせください。

※メニュープランのお申込みには期限があります。※詳細につきましては係員にお問い合わせください。

