

# SS-83A se type

3LDK+WIC+SIC+TR (46~48・50・52~54階)

専有面積 / 83.22m<sup>2</sup>(約25.17坪)

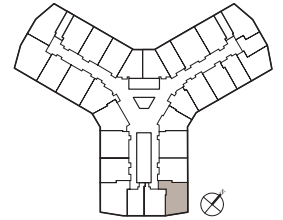
バルコニー面積 / 8.80m<sup>2</sup>(約2.66坪)

サービススペース面積 / 1.45m<sup>2</sup>(約0.43坪)

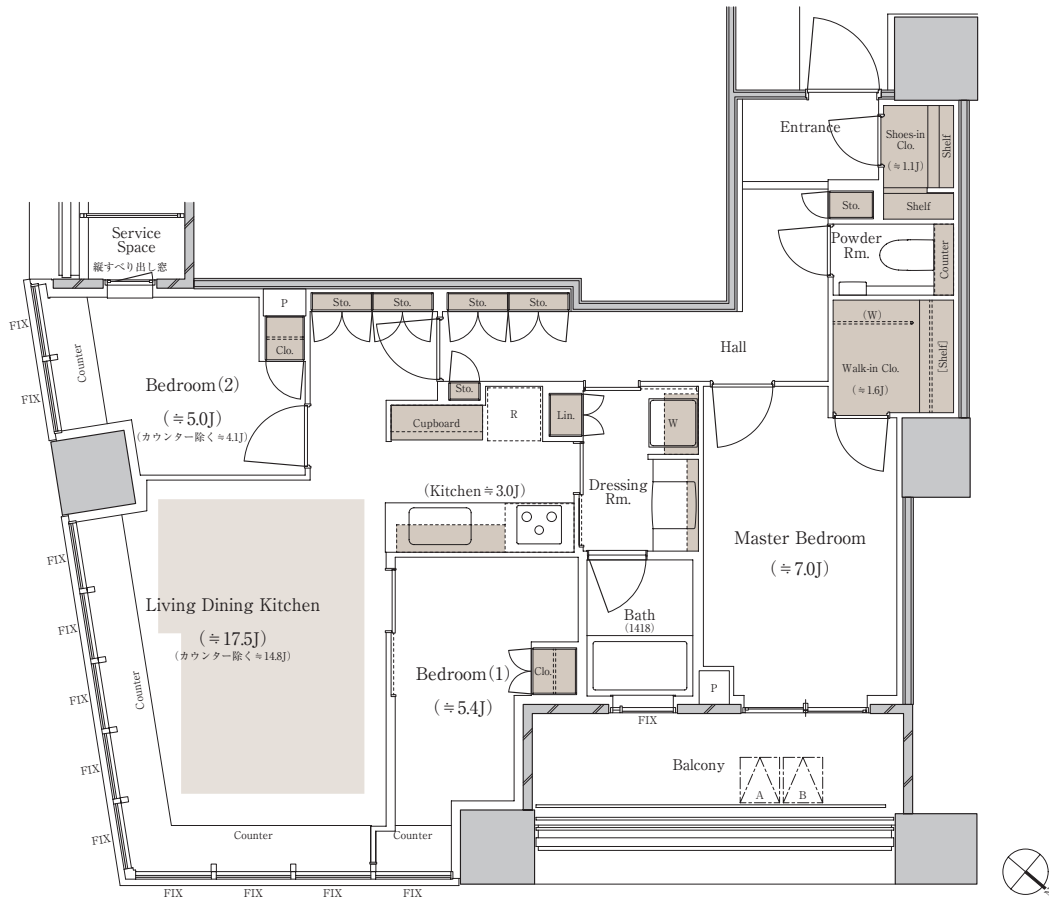
トランクルーム面積 / 1.48m<sup>2</sup>(約0.44坪) ※46,47,50階

1.50m<sup>2</sup>(約0.45坪) ※48階

2.19m<sup>2</sup>(約0.66坪) ※52~54階



19~39・41~44・46~48・50・52~54階



■ 収納 ■ 床暖房



※WIC:ウォークインクローゼット SIC:シューズインクローゼット TR:トランクルーム J:畳数(畳数は「約」表示です。)

※掲載の間取り図面は「パークタワー勝どきサウス」の計画段階の図面であり、今後変更になる場合がございます。

※LDKの畳数にはキッチンの畳数を含まず。※キッチン部分の畳数には、システムキッチン・冷蔵庫置場・キャブボードが含まれています。※トランクルーム面積は専有面積に含みません。v※詳細につきましては係員にお問い合わせください。

「パークタワー勝どきミッド/サウス」レジデンシャルサロン



0120-321-959

営業時間 / 10:00~17:00  
定休日 / 火曜・水曜・木曜

# SS-83A se type

2LDK+WIC+SIC+TR (46~48・50・52~54階)

専有面積 / 83.22m<sup>2</sup> (約25.17坪)

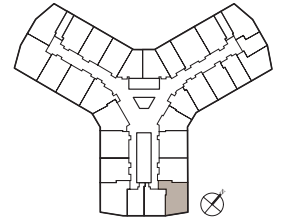
バルコニー面積 / 8.80m<sup>2</sup> (約2.66坪)

サービススペース面積 / 1.45m<sup>2</sup> (約0.43坪)

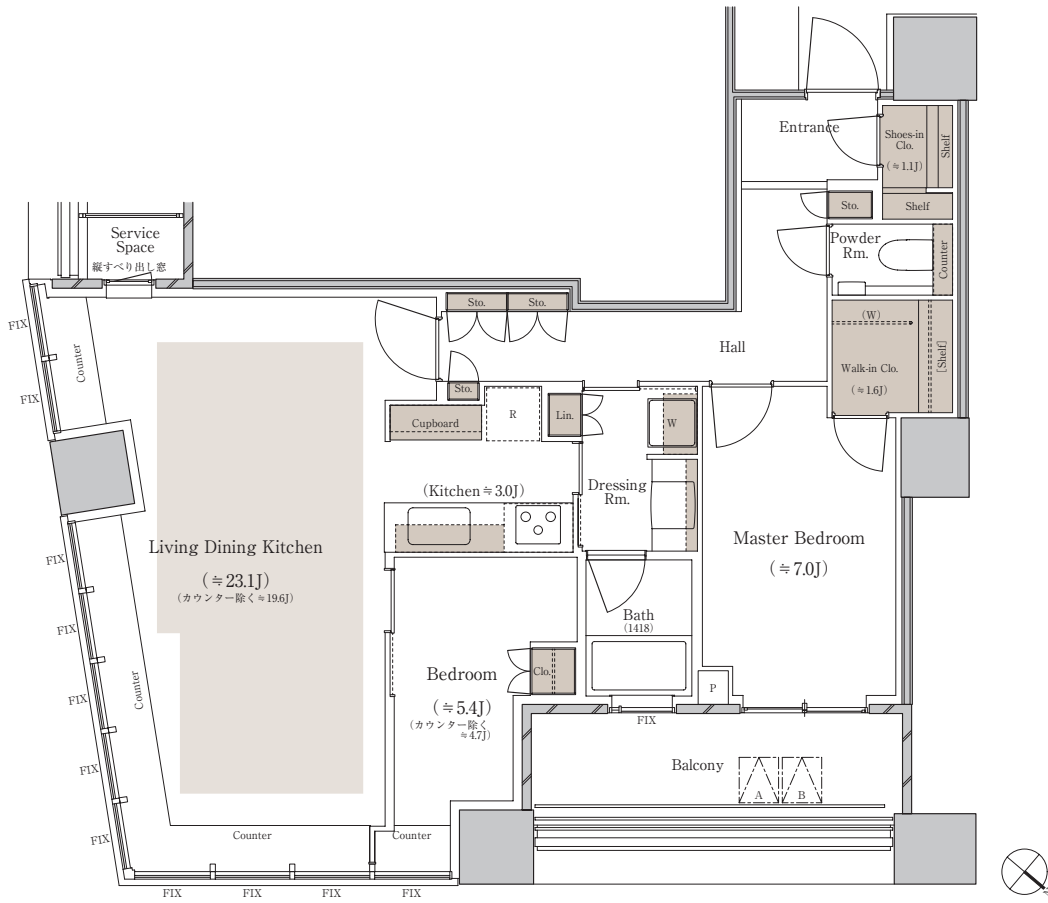
トランクルーム面積 / 1.48m<sup>2</sup> (約0.44坪) ※46,47,50階

1.50m<sup>2</sup> (約0.45坪) ※48階

2.19m<sup>2</sup> (約0.66坪) ※52~54階



19~39・41~44・46~48・50・52~54階



■ 収納 ■ 床暖房

0.5m 1m 2m 3m

※WIC:ウォークインクローゼット SIC:シューズインクローゼット J:畳数(畳数は「約」表示です。)

※掲載の間取り図面は「パークタワー勝どきサウス」の計画段階の図面であり、今後変更になる場合がございます。

※LDKの畳数にはキッチンの畳数を含まず。※キッチン部分の畳数には、システムキッチン・冷蔵庫置場・キャブボードが含まれています。※トランクルーム面積は専有面積に含みません。※詳細につきましては係員にお問い合わせください。

※メニュープランのお申込みには期限があります。※詳細につきましては係員にお問い合わせください。