

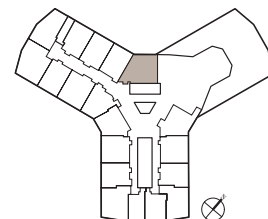
# SW-97Anw type

3LDK+2WIC+SIC+S+TR

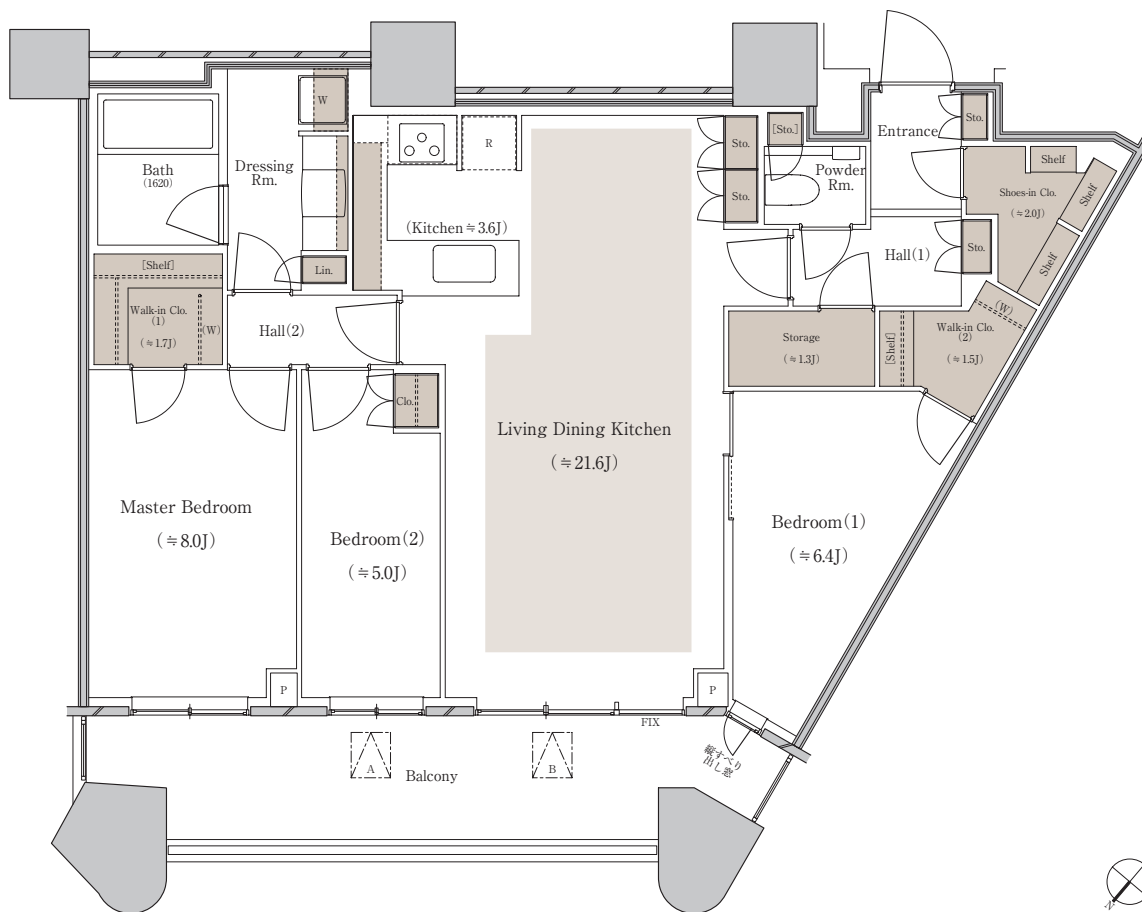
専有面積 / 97.93m<sup>2</sup>(約29.62坪)

バルコニー面積 / 16.57m<sup>2</sup>(約5.01坪)

トランクルーム面積 / 2.79m<sup>2</sup>(約0.84坪)



52~54階



■ 収納 ■ 床暖房

※WIC:ウォークインクローゼット SIC:シューズインクローゼット S:ストレージ(納戸) TR:トランクルーム J:畳数(畳数は「約」表示です。)

※掲載の間取り図面は「パークタワー勝どきサウス」の計画段階の図面であり、今後変更になる場合がございます。

※LDKの畳数にはキッチンの畳数を含まず。※キッチン部分の畳数には、システムキッチン・冷蔵庫置場・カップボードが含まれています。※トランクルーム面積は専有面積に含みません。※詳細につきましては係員にお問い合わせください。

「パークタワー勝どきミッド/サウス」レジデンシャルサロン



0120-321-959

営業時間 / 10:00~17:00  
定休日 / 火曜・水曜・木曜