

報道関係者各位

 三井不動産レジデンシャル株式会社 ・ 三菱地所レジデンス株式会社 ・ 野村不動産株式会社 ・ 住友不動産株式会社
 住友商事株式会社 ・ 東急不動産株式会社 ・ 東京建物株式会社 ・ NTT都市開発株式会社
 日鉄興和不動産株式会社 ・ 大和ハウス工業株式会社

 東京のどまんなかに24棟^(※1)・5,632戸の約12,000人が暮らす街づくりを実現

「HARUMI FLAG」

11月22日(金)より第1期2次 販売開始

販売戸数 340 戸 販売価格は 5,420 万円～17,380 万円

新たな販売街区「SUN VILLAGE」の事前案内会を2020年1月上旬より開催

「HARUMI FLAG」の住宅分譲街区の売主10社は、第1期販売のご好評を受け、2019年11月22日(金)より、第1期2次の販売を開始いたします。

「HARUMI FLAG」は、オフィシャルサイトを開設した2018年10月31日(水)から26,000件^(※2)を超えるエントリーをいただき、2019年4月27日(土)に開設した「HARUMI FLAGパビリオン」の見学者数も7,000組^(※2)を超えるなど、非常に多くのお客様からご購入の検討をいただいております。

第1期2次は、2019年首都圏最多^(※3)となる600戸を供給した第1期販売に引き続き、海辺の心地よさを感じることができる「SEA VILLAGE」と、街のコミュニティ機能の中心を担う「FLAG CORE」がある「PARK VILLAGE」の、2つの街区が販売対象となります。分譲住宅全19棟のうち、SEA VILLAGE 3棟(A棟・B棟・D棟)と、PARK VILLAGE 6棟(A棟・B棟・C棟・D棟・E棟・F棟)の一部住戸が対象となり、販売戸数は340戸(SEA VILLAGE119戸・PARK VILLAGE221戸)、販売価格はSEA VILLAGE 7,570万円(3LDK)～11,900万円(4LDK)、PARK VILLAGE 5,420万円(2LDK)～17,380万円(3LDK)に決定いたしました。

また、新街区「SUN VILLAGE」の事前案内会を2020年1月上旬より開催いたします。事前案内会の開催前には、第1期・第1期2次販売状況や購入者属性、新街区「SUN VILLAGE」の販売スケジュールなどを公表する予定です。詳細は別途ご案内いたします。



HARUMI FLAG完成予想CG

※1: 住宅棟と商業施設の合計

※2: 2019年11月19日時点

 ※3: 2019年に首都圏(一部三県)で販売された分譲マンションで1回で販売された戸数600戸は最多となります。
 対象期間(2019年1月～2019年5月15日)におけるMRC調査・捕捉分に基づく分譲マンションデータ範囲内による。
 データ資料: MRC2019年6月号作成2019.07.02(有)エム・アール・シー

■第1期2次販売概要

販売街区	SEA VILLAGE (A棟・B棟・D棟)	PARK VILLAGE (A棟・B棟・C棟・D棟・E棟・F棟)
登録受付期間	2019年11月22日(金)～11月30日(土)	
抽選日	2019年12月1日(日)	
契約手続き	2019年12月7日(土)～	
販売戸数	119戸	221戸
専有面積	85.37㎡～123.01㎡	66.85㎡～108.31㎡
間取り	3LDK～4LDK	2LDK～4LDK
販売価格	3LDK(7,570万円～8,280万円) 4LDK(8,450万円～11,900万円) ※最多価格帯:9,600万円台(100万円単位)	2LDK(5,420万円～6,810万円) 3LDK(5,910万円～17,380万円) 4LDK(6,830万円～7,260万円) ※最多価格帯:6,000万円台、6,800万円台 (100万円単位)

※今回販売対象となる全ての住戸の価格表は、「HARUMI FLAG」公式サイトをご覧ください。

<https://www.31sumai.com/mfr/X1604/> (2019年11月19日中に公開)

■販売街区図



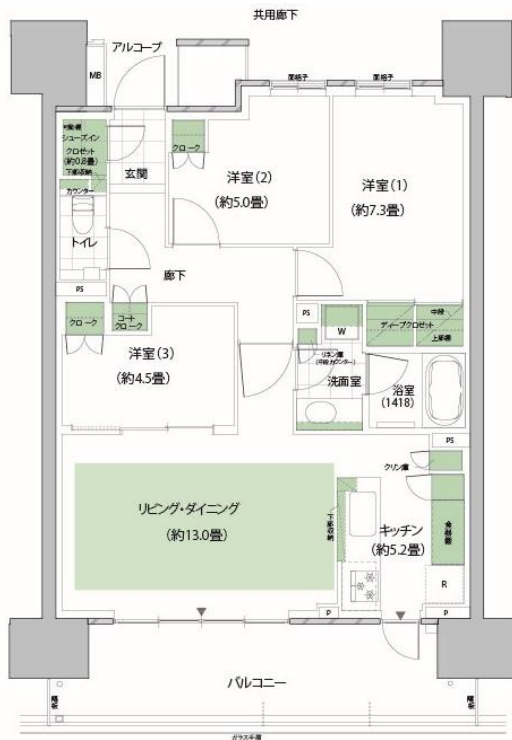
※第1期2次では、太枠で示した棟(PARK VILLAGE・D棟とE棟)の一部住戸が第1期販売棟に加え、新たな販売対象となります。

■第1期2次販売プラン(例)

PARK VILLAGE・D棟 (6D79タイプ)

間取り／3LDK+SIC

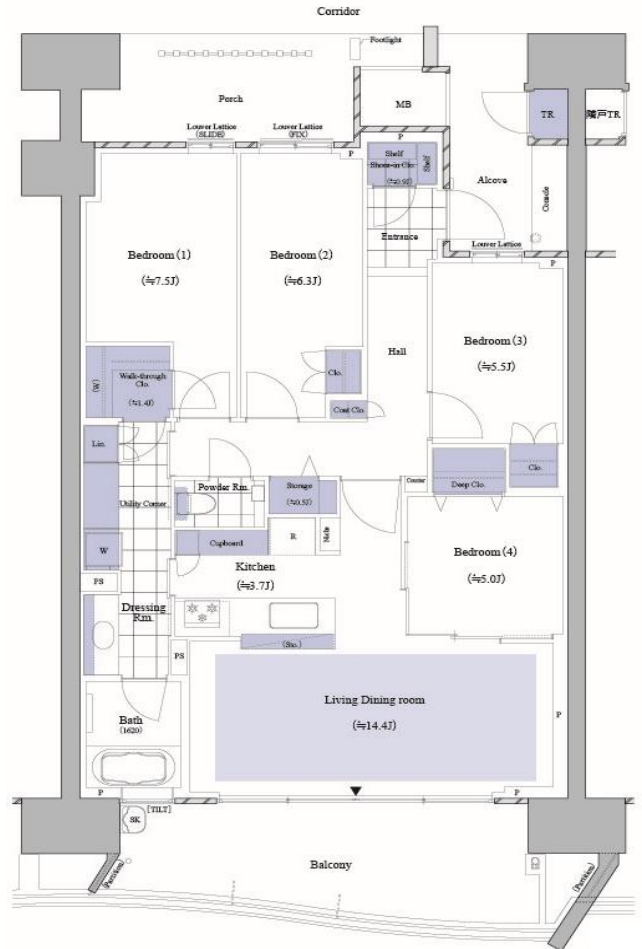
専有面積／79.08㎡



SEA VILLAGE・A棟 (4A102Aタイプ)

間取り／4LDK+WTC+SIC+UC+S+TR

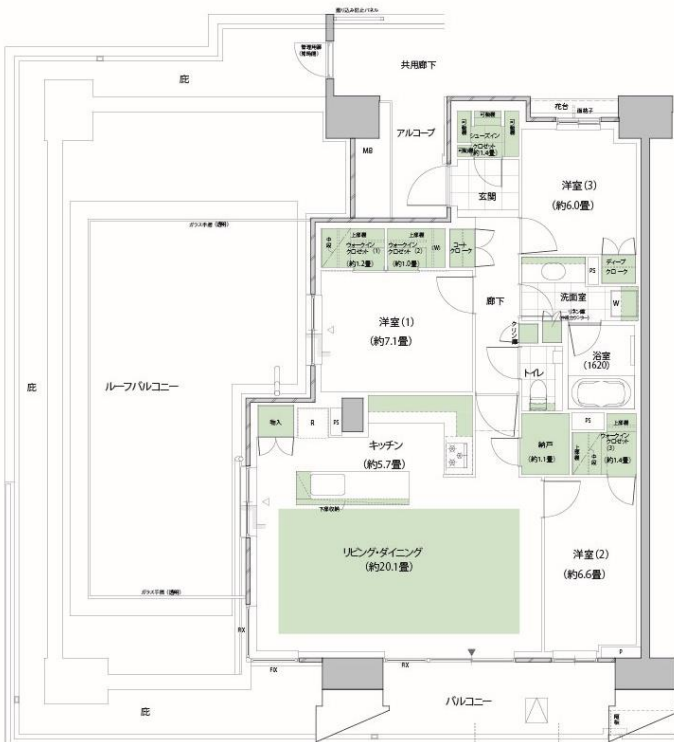
専有面積／102.48㎡



PARK VILLAGE・E棟 (6E105-Rタイプ)

間取り／3LDK+WIC+S

専有面積／105.31㎡



■「HARUMI FLAG」が「エコプロ2019」に出展

「HARUMI FLAG」は、パナソニック株式会社と共同で、12月5日（木）～7日（土）に東京ビッグサイト（西ホール）にて開催される、アジアを代表する環境の総合展示会「第21回エコプロ2019～持続可能な社会の実現に向けて～」に参加いたします。

展示ブースでは「HARUMI FLAG」の水素エネルギーの紹介や、純水素燃料電池・エネファームに関する展示、水素エネルギー供給を表した「HARUMI FLAG」の模型が展示されます。



また12月7日（土）13:30～14:30には、特設ステージでのプレゼンテーションセミナーを行います。〈本格的な水素インフラを備えた国内初の街「HARUMI FLAG」をテーマに、「HARUMI FLAG」が導入する次世代のエネルギーマネジメント計画についてお話しいたします。

「エコプロ2019」の詳細については、右記のURLをご参照ください。<https://eco-pro.com/2019/>

<ご参考>

■「HARUMI FLAG」全体開発概要

総開発面積	133,906.26 m ²
総計画戸数	住宅5,632戸(分譲住宅街区4,145戸、賃貸住宅街区1,487戸<シニア住宅、シェアハウス含む>)、他に店舗・保育施設(区画数未定)、商業施設

■「HARUMI FLAG」各街区開発概要

	PORT VILLAGE	SEA VILLAGE	SUN VILLAGE	PARK VILLAGE	商業施設
主な用途	賃貸住宅（シニア住宅、シェアハウス含む）、保育施設、介護住宅	分譲住宅	分譲住宅、店舗	分譲住宅、店舗	商業施設
所在地	東京都中央区晴海五丁目 501 番(地番)	東京都中央区晴海五丁目 502 番(地番)	東京都中央区晴海五丁目 503 番(地番)	東京都中央区晴海五丁目 504 番(地番)	東京都中央区晴海五丁目 505 番(地番)
敷地面積	26,300.14 m ²	23,633.20 m ²	37,441.27 m ²	35,175.79 m ²	11,355.86 m ²
棟数	4 棟	5 棟	7 棟	7 棟	1 棟
住戸数	1,487 戸	686 戸	1,822 戸	1,637 戸	—
階数	(板状棟)地上 15～17 階、地下 1 階	(板状棟)地上 14 階～18 階、地下 1 階	(板状棟)地上 14 階～18 階、地下 1 階 (タワー棟)地上 50 階、地下 1 階	(板状棟)地上 14 階～18 階、地下 1 階 (タワー棟)地上 50 階、地下 1 階	地上 3 階、地下 1 階
駐車場台数	312 台	313 台	831 台	758 台	104 台